

令和7年度 脱炭素化推進事業・公共施設等適正管理推進事業  
松川町図書館資料館長寿命化・照明LED化工事

[illegible]

[illegible]

[illegible]







**検出** アスベスト含有建材を示す

[illegible]

建物建設年 1990年

年 月 日										特 記										工 事 名										図 名										No.									
所 長 課 長 課 長 主 任 副 所 長																				令和7年度 脱炭素化推進事業・公共施設等適正管理推進事業 松川町図書館資料館長寿命化・照明LED化工事										改修前 仕上表1										A-05									

**検出** アスベスト含有建材を示す

[illegible]

年 月 日						特 記		工 事 名		面 積		No.	
所 長	副 所 長	課 長	主 任	副 主 任				令和7年度 脱炭素化推進事業・公共施設等適正管理推進事業 松川町図書館資料館長寿命化・照明LED化工事	改修前 仕上表2		A-06		

[illegible]

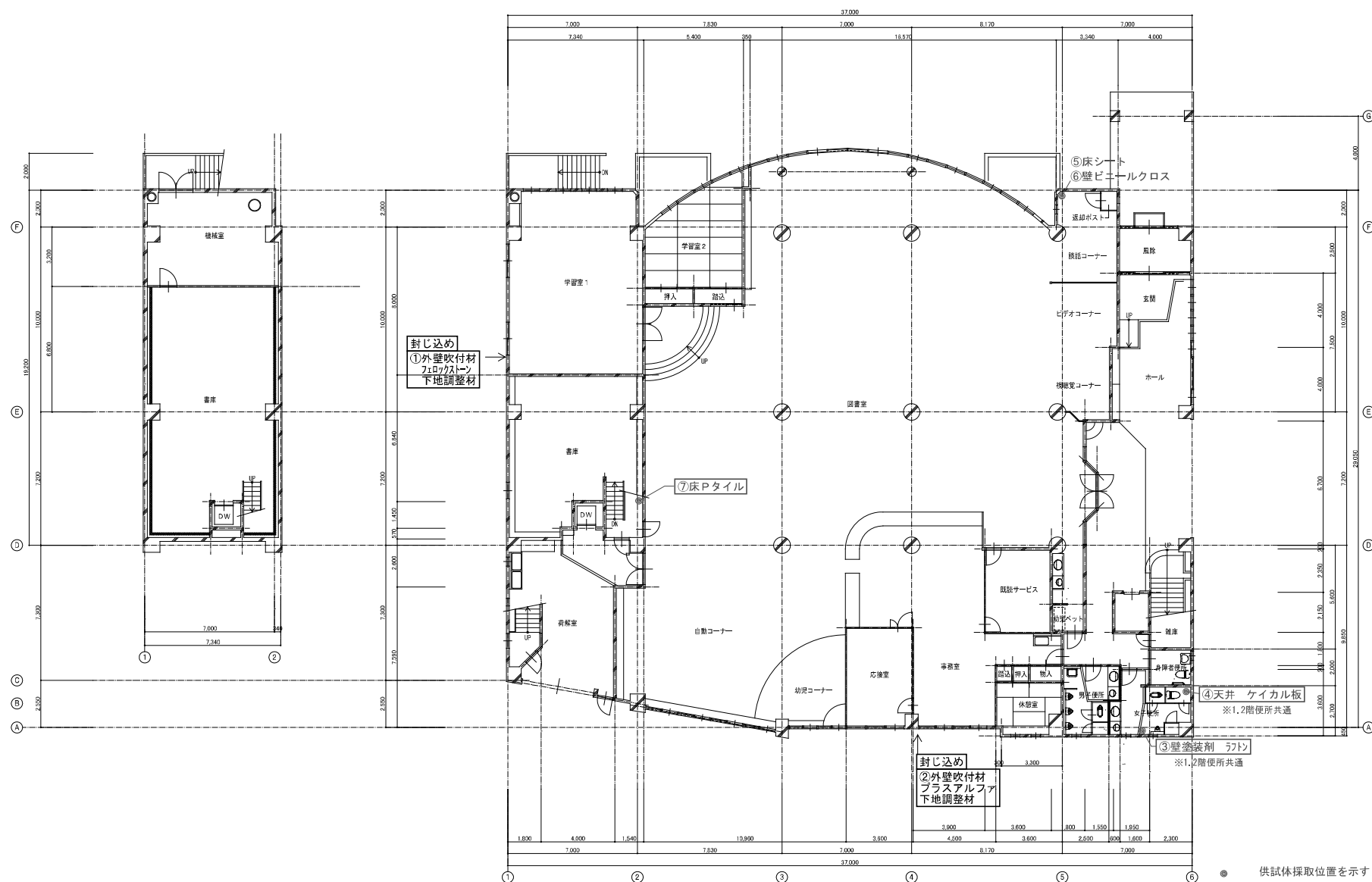
建物建設年 1990年

No. A-07

--	--

[illegible]

年 月 日										特 別 記 載										工 事 名										図 名										No.									
所 長 課 長 課 長 主 任 副 所 長										記 載										令和7年度 脱炭素化推進事業・公共施設等適正管理推進事業 徳川町図書館資料館長寿命化・照明LED化工事										改修後 仕上表2										A-08									



年月日	
図名	1階 アスベスト建材位置図
縮尺	A1:1/100 A3:1/200

特記	
備考	

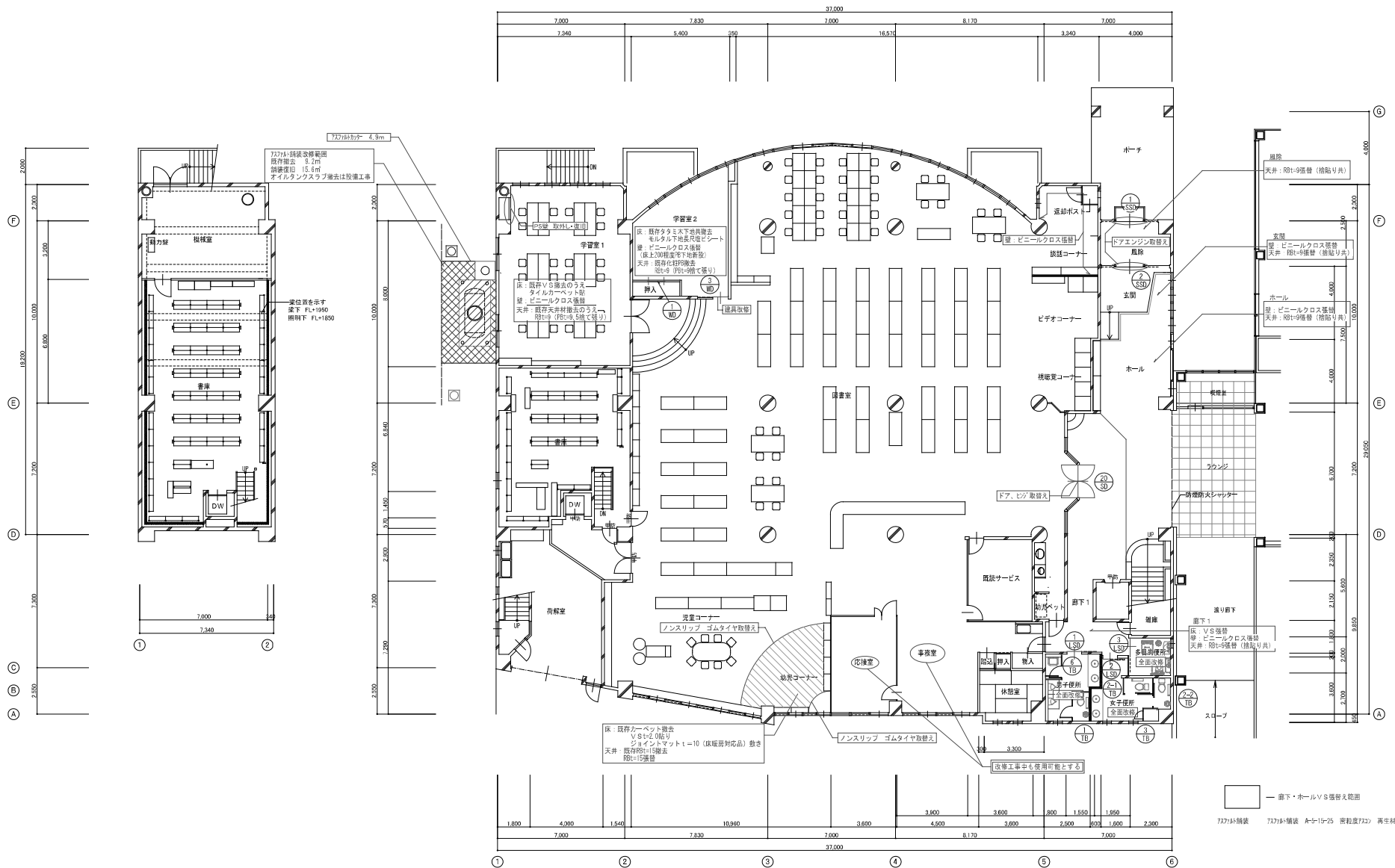
工事名	令和7年度 脱炭素化推進事業・公共施設等適正管理推進事業 後川町図書館資料館長寿化・照明LED化工事
図名	1階 アスベスト建材位置図
縮尺	A1:1/100 A3:1/200

図名	1階 アスベスト建材位置図
縮尺	A1:1/100 A3:1/200
No.	A-09



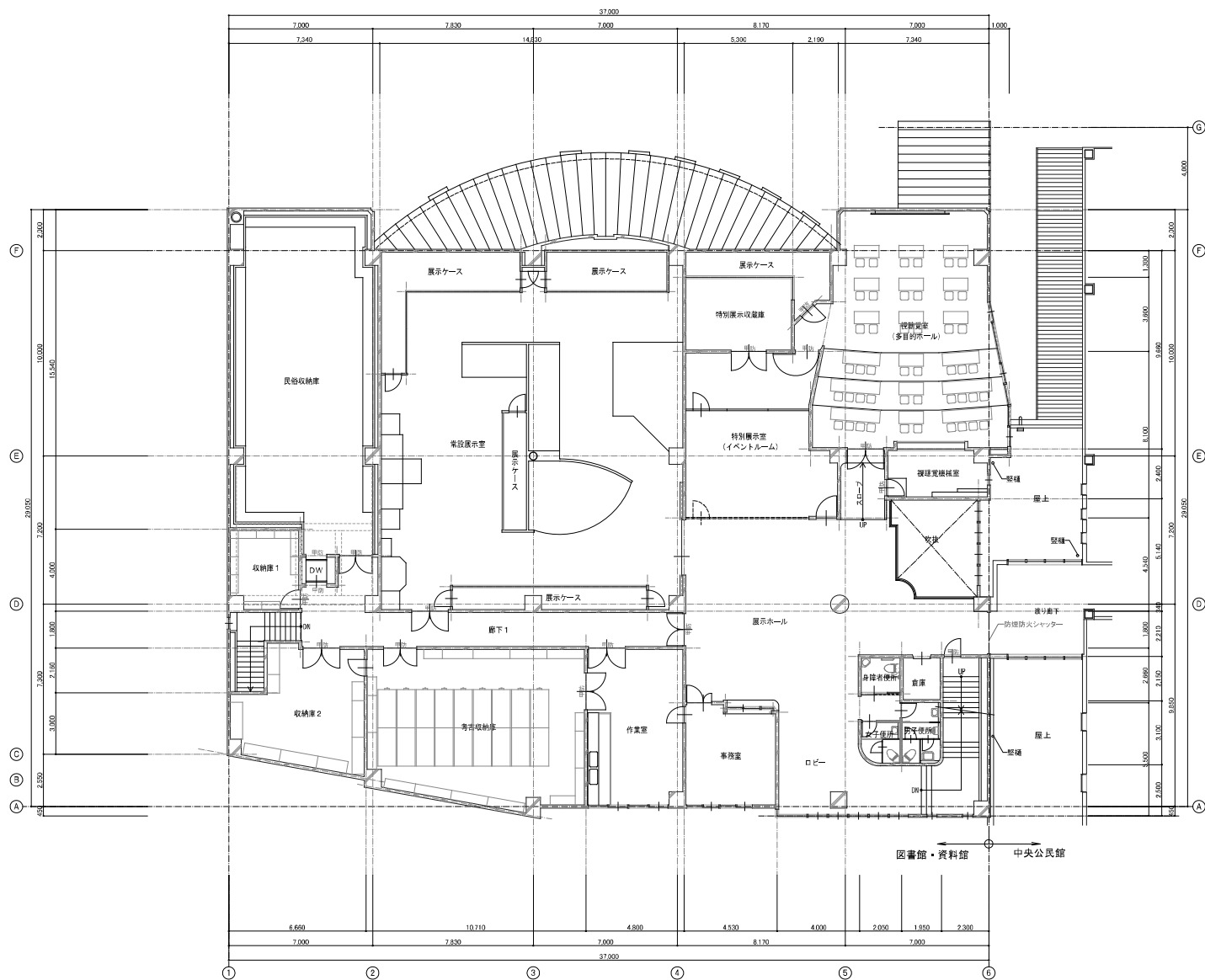


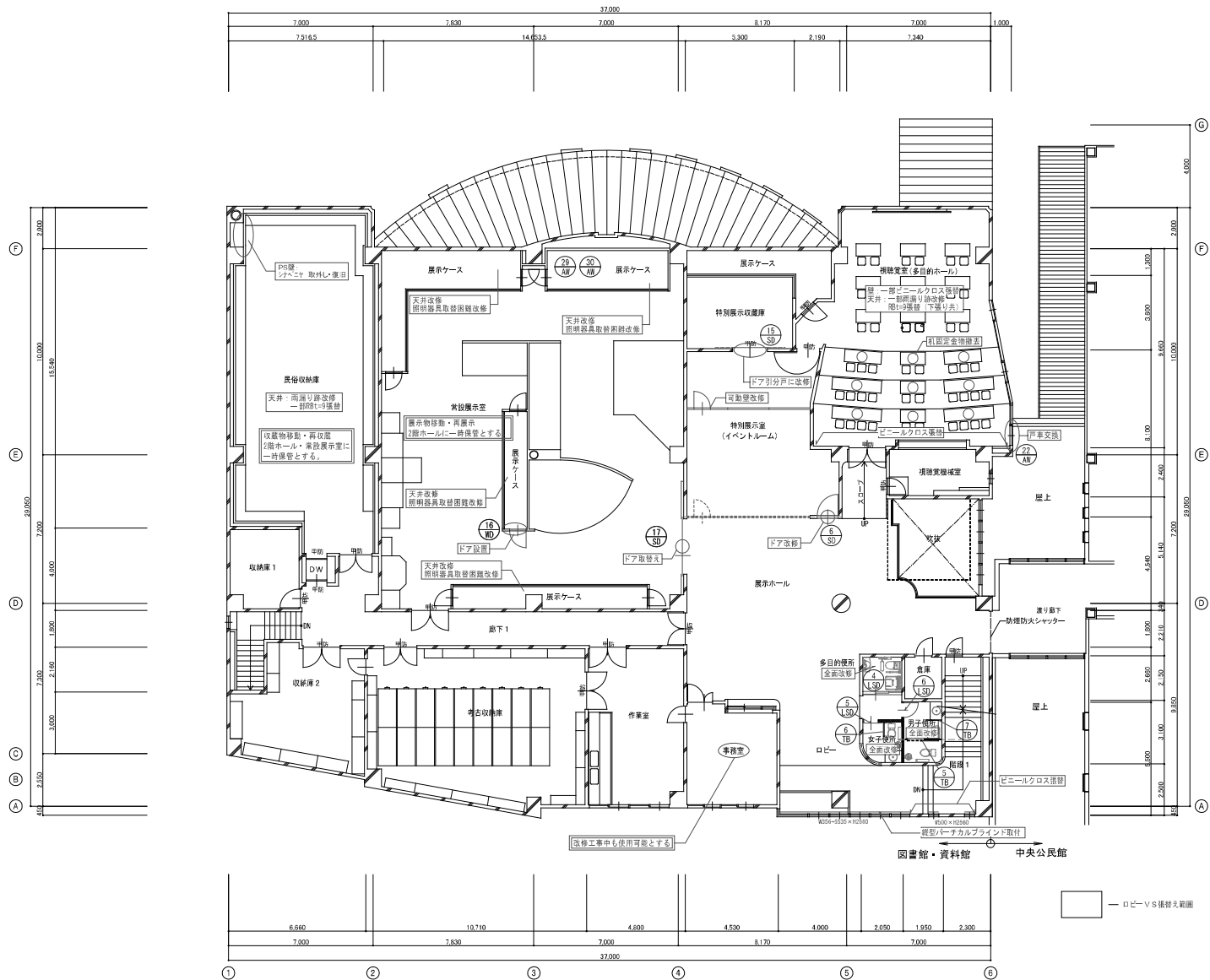


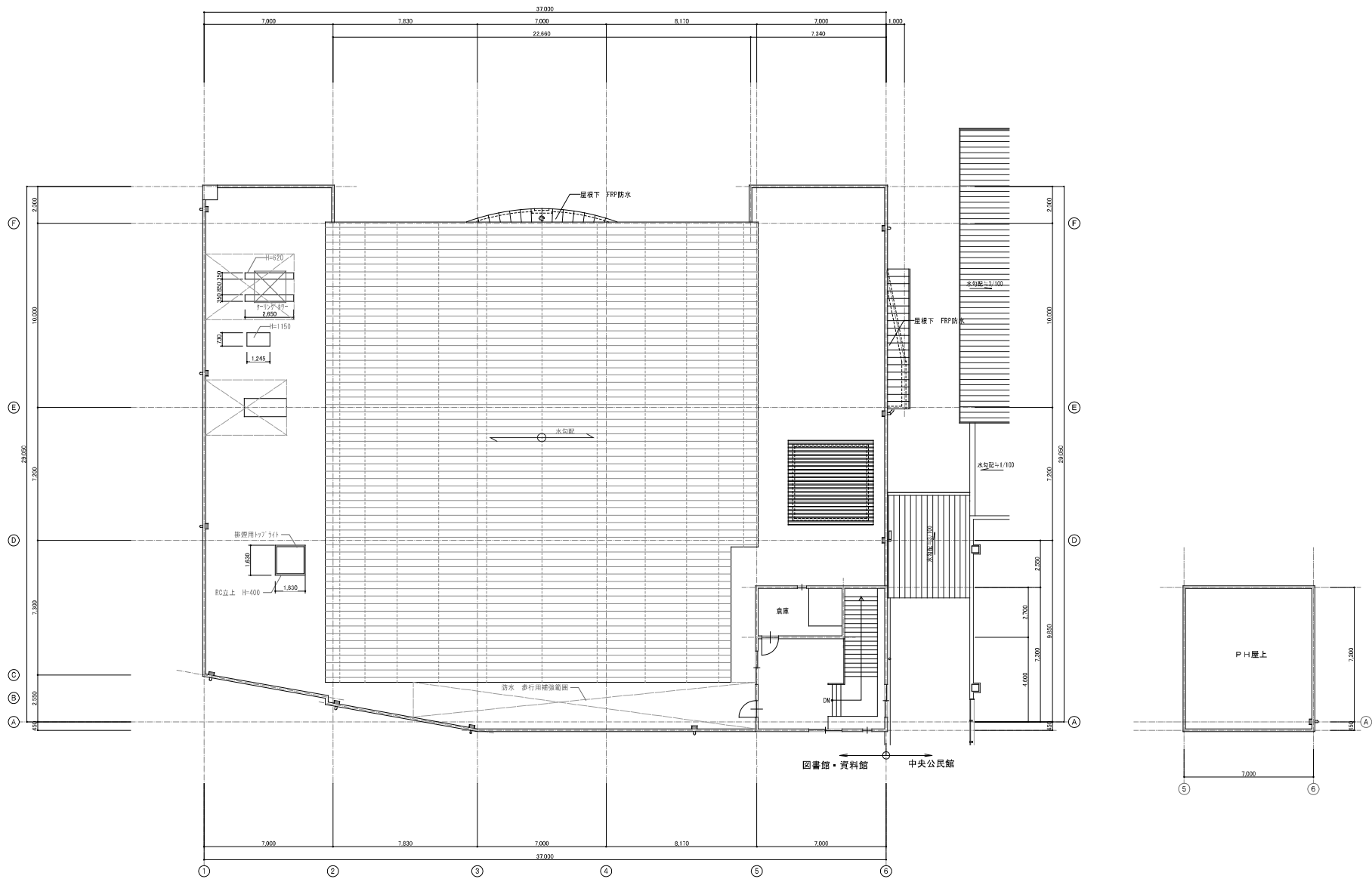


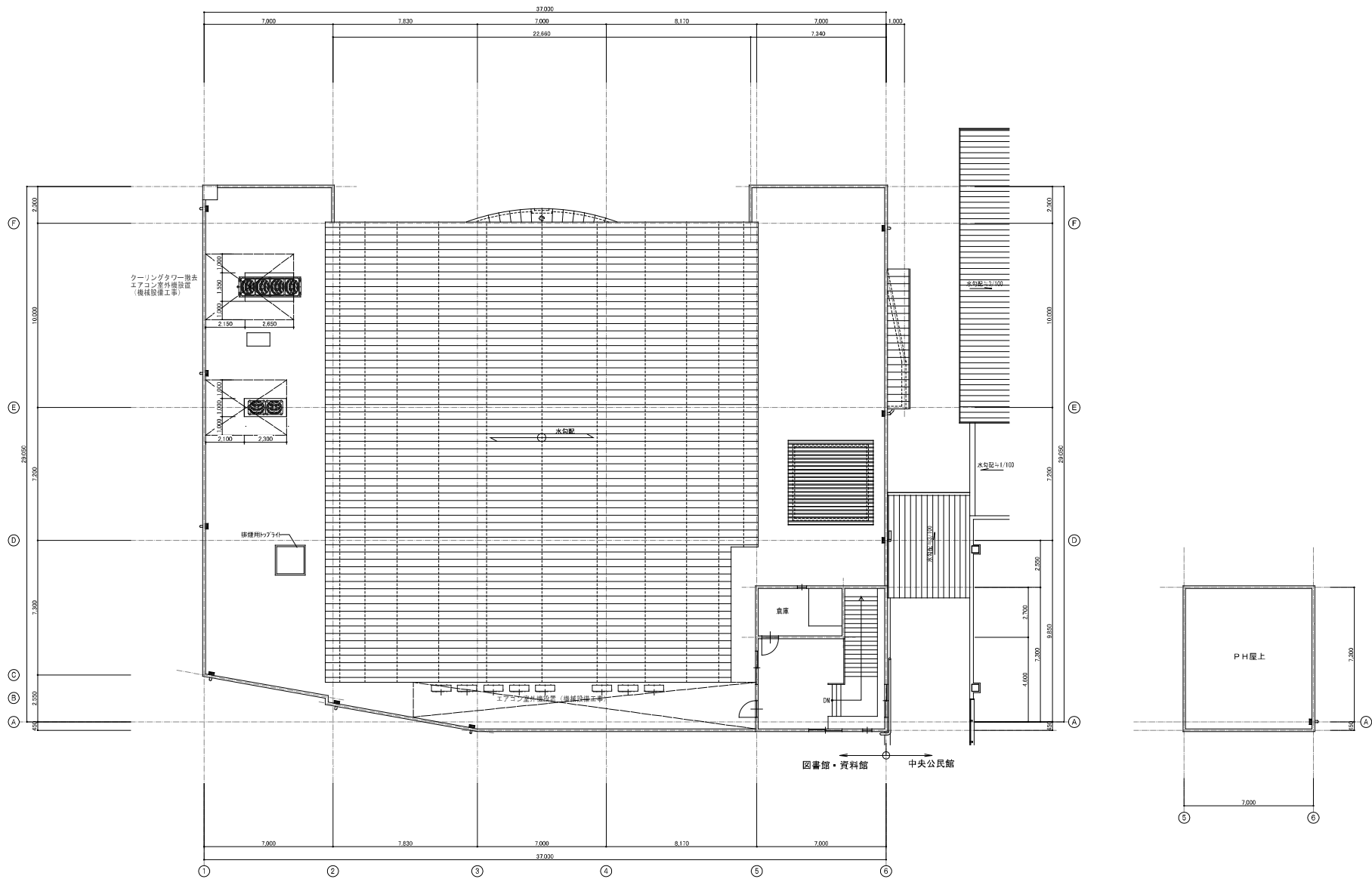
※特記なきブラインドは、横型ブラインド

年月日	特記	工事名	図名	N.
令和7年度	脱炭素化推進事業・公共施設等適正管理推進事業	後川町図書館資料館長寿化・照明LED化工事	改修後 1階平面図	A-12
図案	図例	縮尺	AI:1/100 A3:1/200	









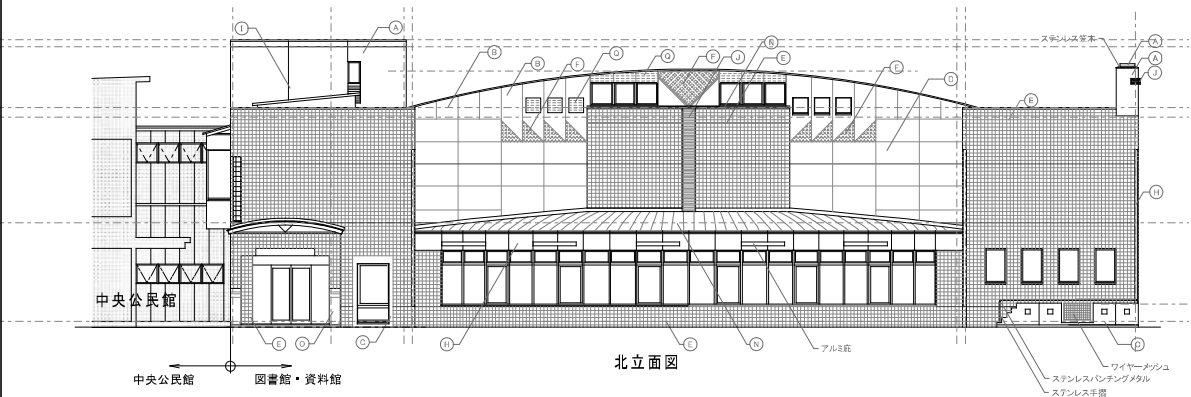
年月日	
所長	
課長	
部長	
主任	
副	
員	

特	
記	

工事名	令和7年度 脱炭素化推進事業・公共施設等適正管理推進事業 松川町図書館資料館長寿化・照明LED化工事
-----	---

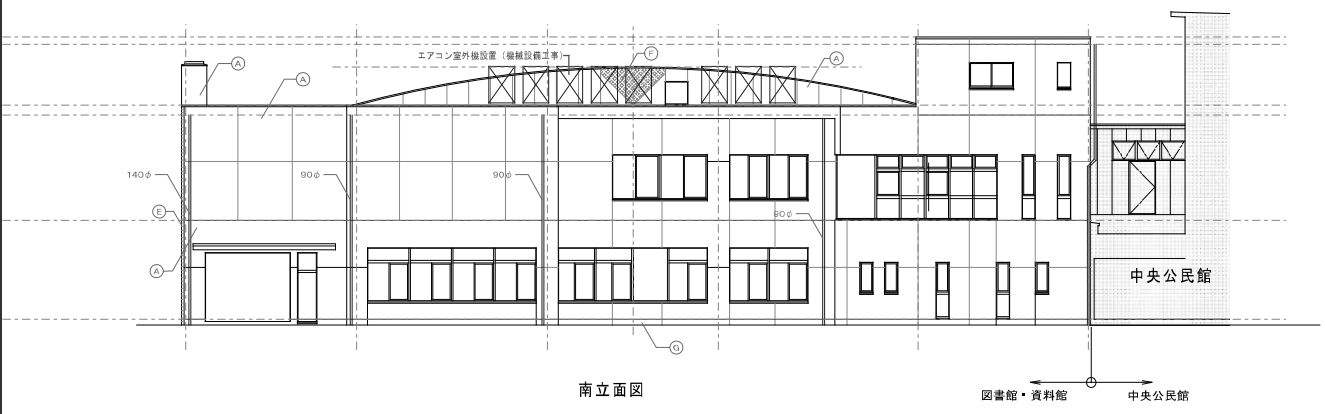
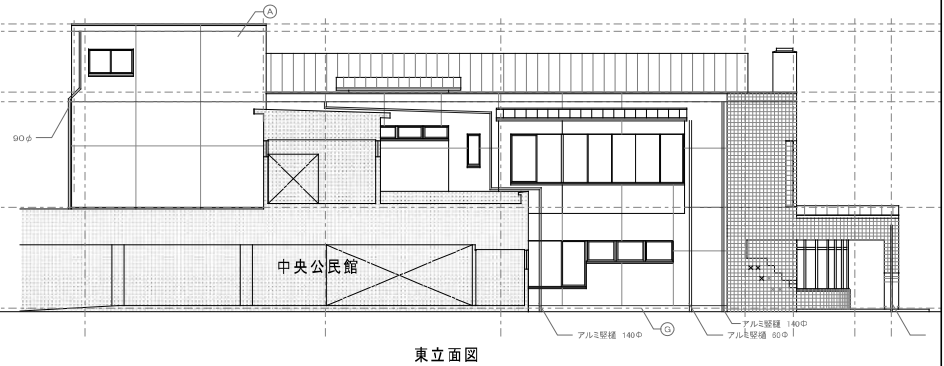
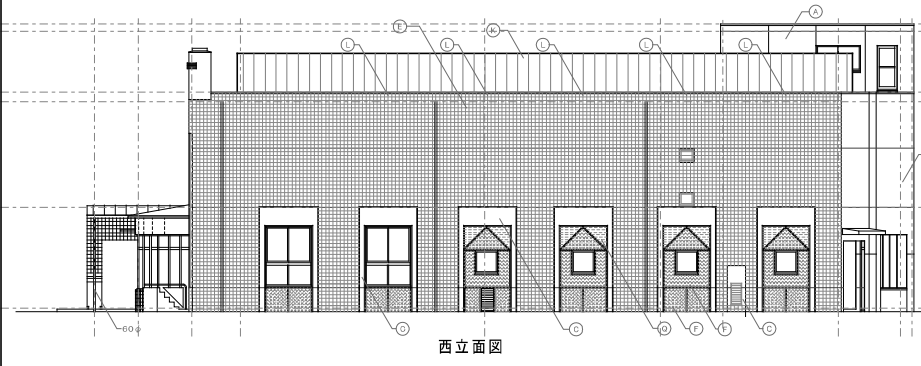
図名	改修後 屋根伏図
縮尺	A1:1/100 A3:1/200

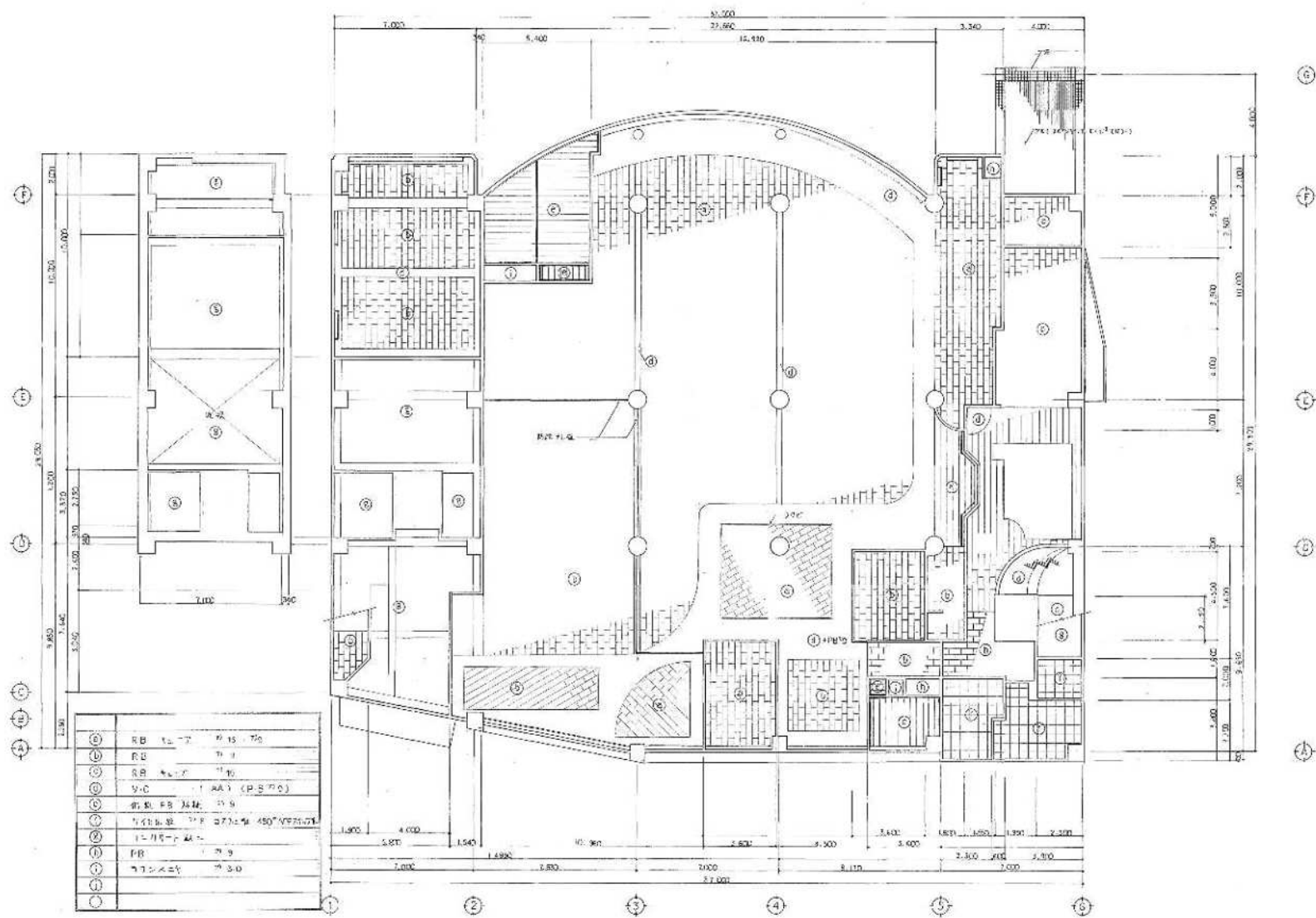
No.	A-16
-----	------

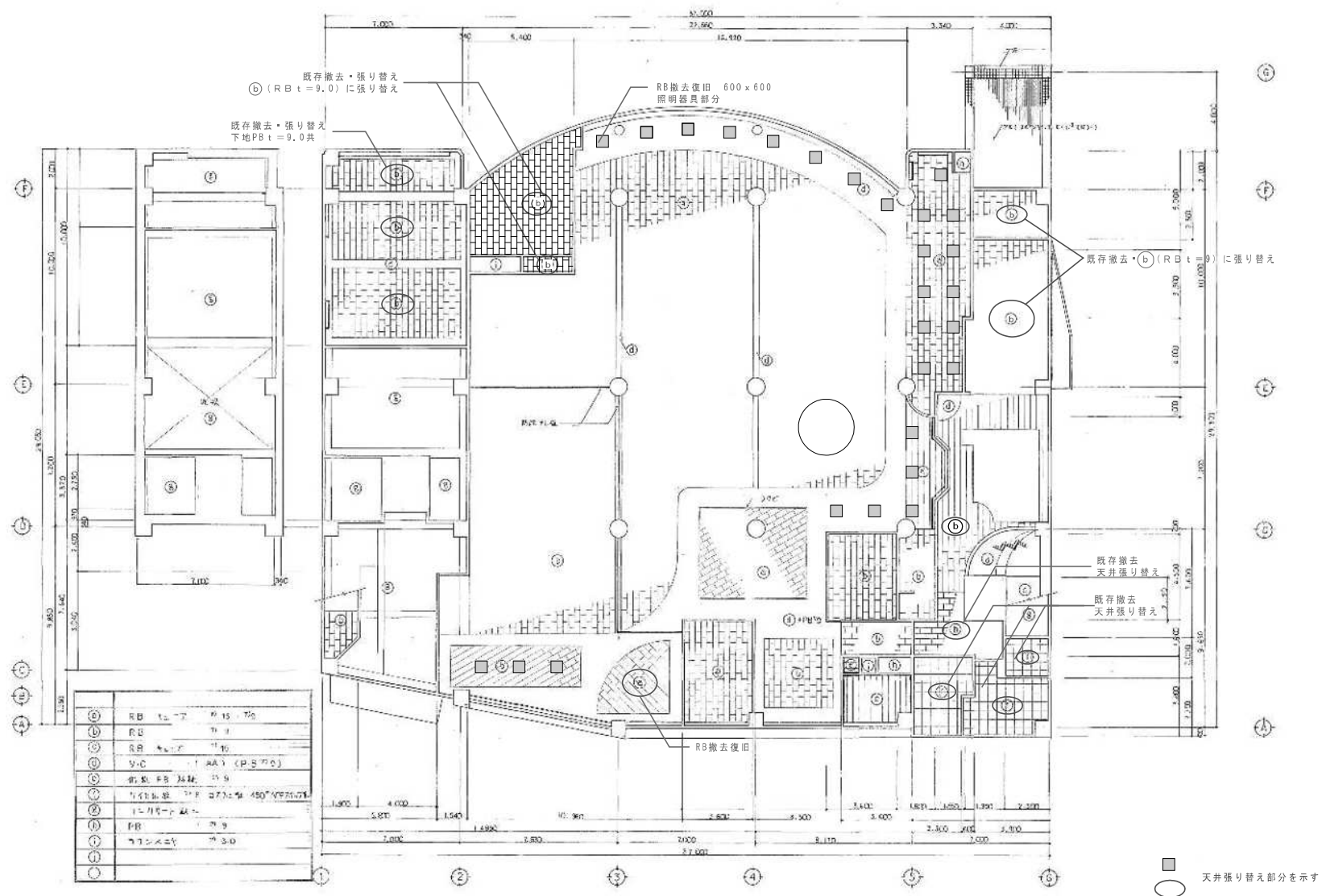


窓種	仕上呼
①	固定窓 A
②	開閉窓 A
③	開閉窓 A
④	開閉窓 A
⑤	固定窓
⑥	開閉窓 遮光型
⑦	開閉窓 遮光型
⑧	開閉窓 遮光型
⑨	開閉窓 遮光型
⑩	開閉窓 遮光型
⑪	開閉窓 遮光型
⑫	開閉窓 遮光型
⑬	開閉窓 遮光型
⑭	開閉窓 遮光型
⑮	開閉窓 遮光型
⑯	開閉窓 遮光型
⑰	開閉窓 遮光型
⑱	開閉窓 遮光型
⑲	開閉窓 遮光型
⑳	開閉窓 遮光型
㉑	開閉窓 遮光型
㉒	開閉窓 遮光型
㉓	開閉窓 遮光型
㉔	開閉窓 遮光型
㉕	開閉窓 遮光型
㉖	開閉窓 遮光型
㉗	開閉窓 遮光型
㉘	開閉窓 遮光型
㉙	開閉窓 遮光型
㉚	開閉窓 遮光型
㉛	開閉窓 遮光型
㉜	開閉窓 遮光型
㉝	開閉窓 遮光型
㉞	開閉窓 遮光型
㉟	開閉窓 遮光型
㊱	開閉窓 遮光型
㊲	開閉窓 遮光型
㊳	開閉窓 遮光型
㊴	開閉窓 遮光型
㊵	開閉窓 遮光型
㊶	開閉窓 遮光型
㊷	開閉窓 遮光型
㊸	開閉窓 遮光型
㊹	開閉窓 遮光型
㊺	開閉窓 遮光型
㊻	開閉窓 遮光型
㊼	開閉窓 遮光型
㊽	開閉窓 遮光型
㊾	開閉窓 遮光型
㊿	開閉窓 遮光型

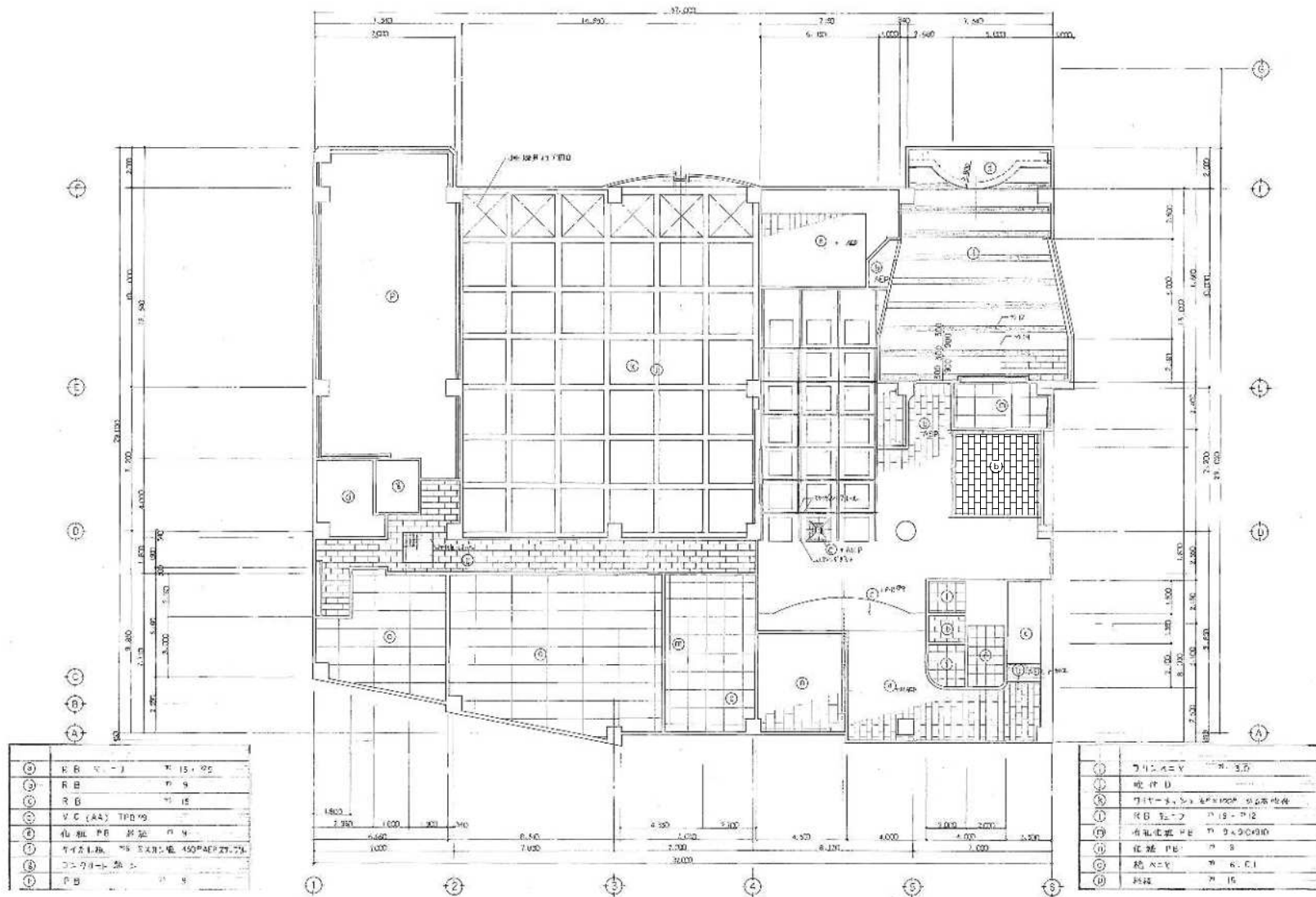
特記なき アルミ窓は 140Φとする

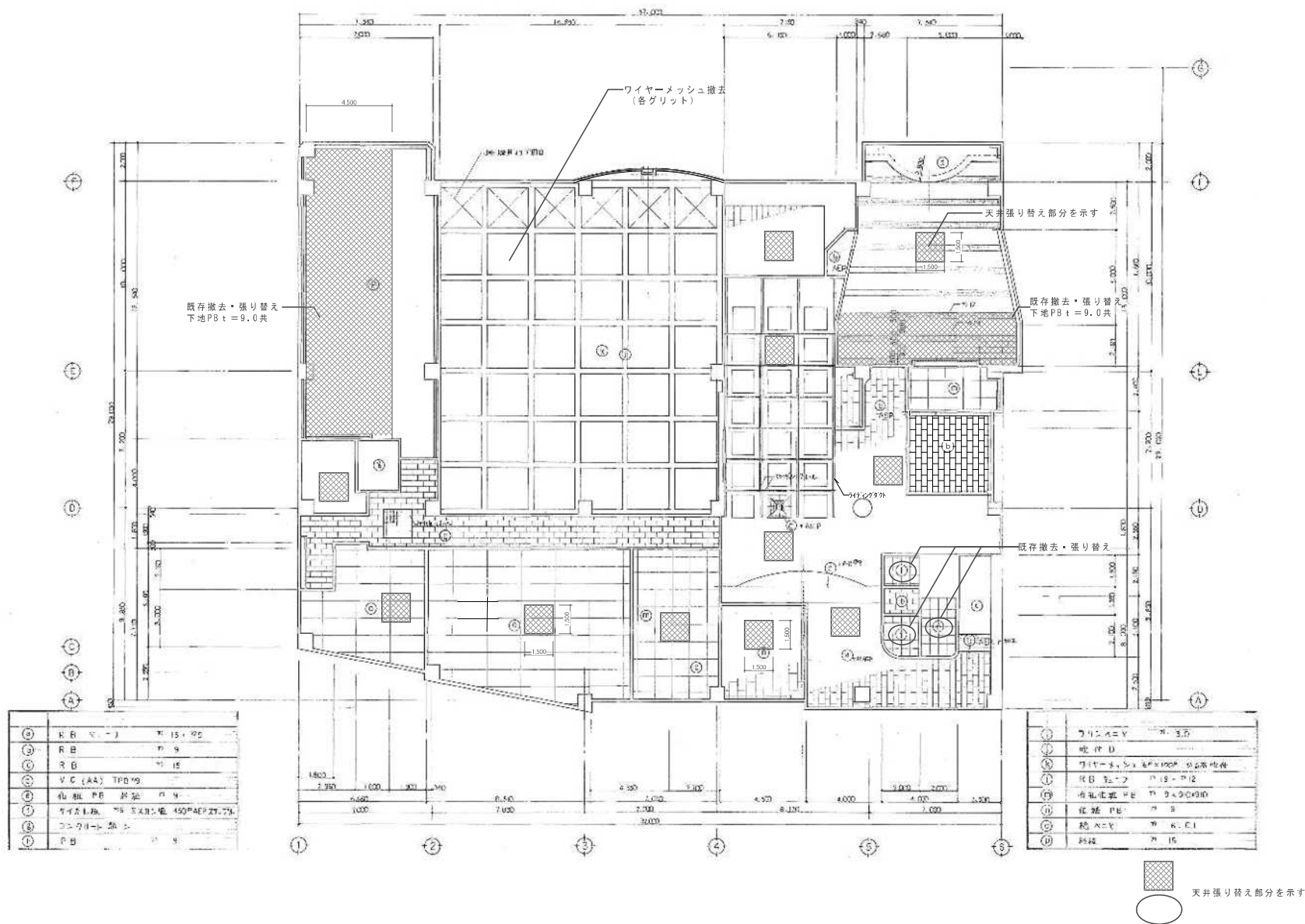


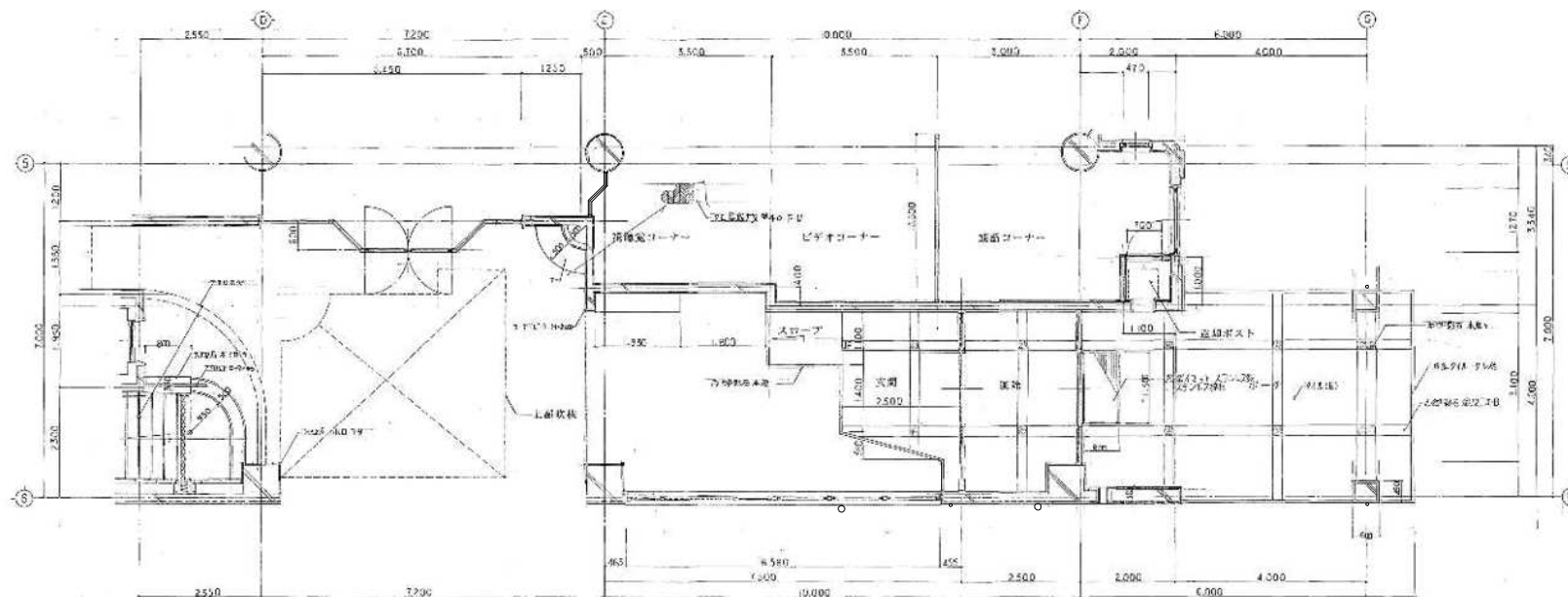






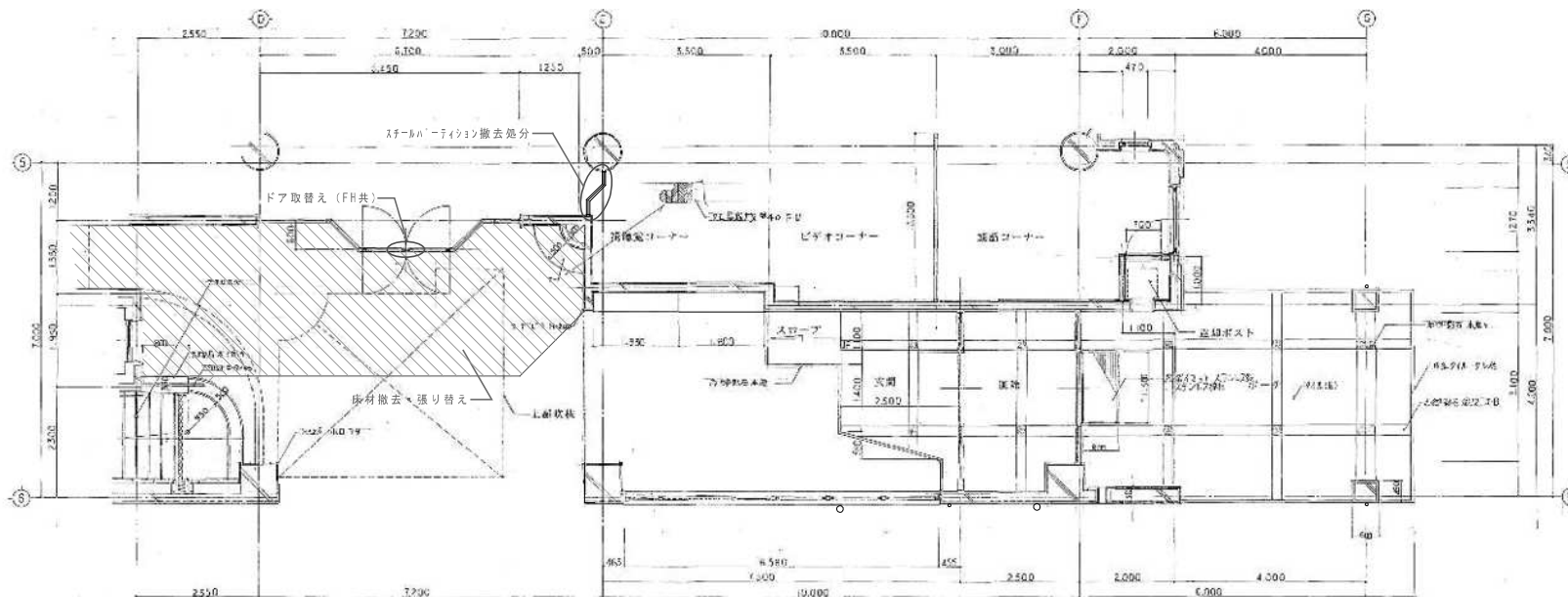
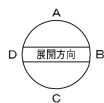




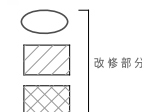
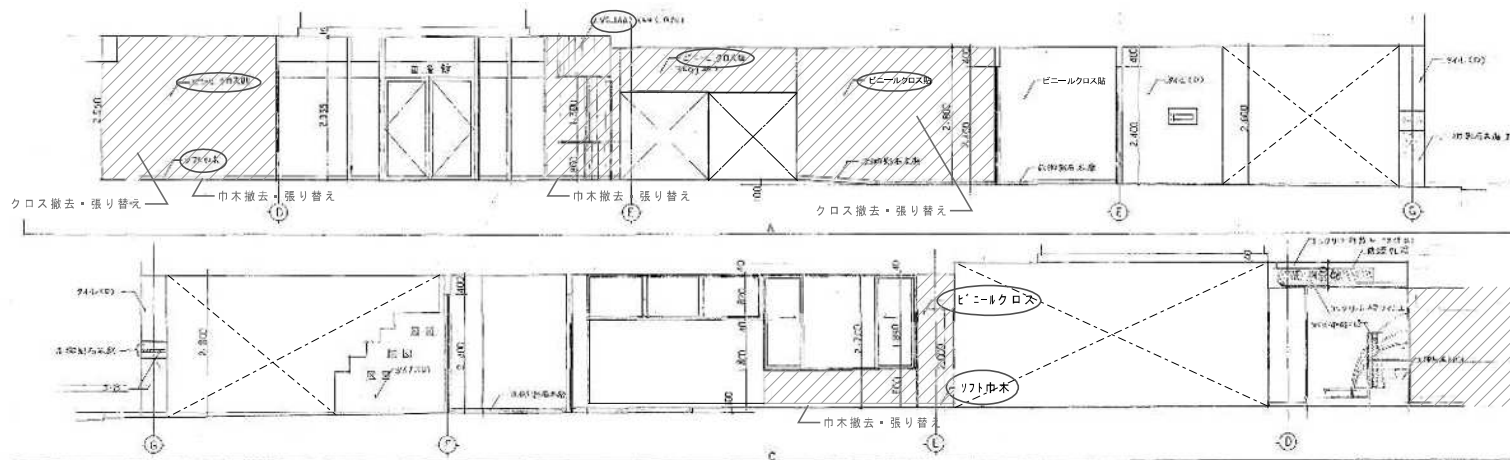


Architectural drawings of the building facade, including a longitudinal section (top) and a cross-section (bottom). The longitudinal section shows a building with a total length of 25.00m and a height of 2.50m. It features a central entrance with a glass door and a staircase. The cross-section shows a building with a total width of 7.825m and a height of 2.50m. It features a central entrance with a glass door and a staircase. The drawings are labeled with dimensions and structural details.

年 月 日					特 記		工 事 名	図 名	No.
所長	課長	課長	主任	副課長					



1 階玄関廻り 平面詳細図



床改修  
撤去：長尺シート t=2.8  
復旧：長尺シート t=2.5

壁改修  
撤去：ソフト巾木・ビニールクロス (AA)  
復旧：ソフト巾木・ビニールクロス (AA)

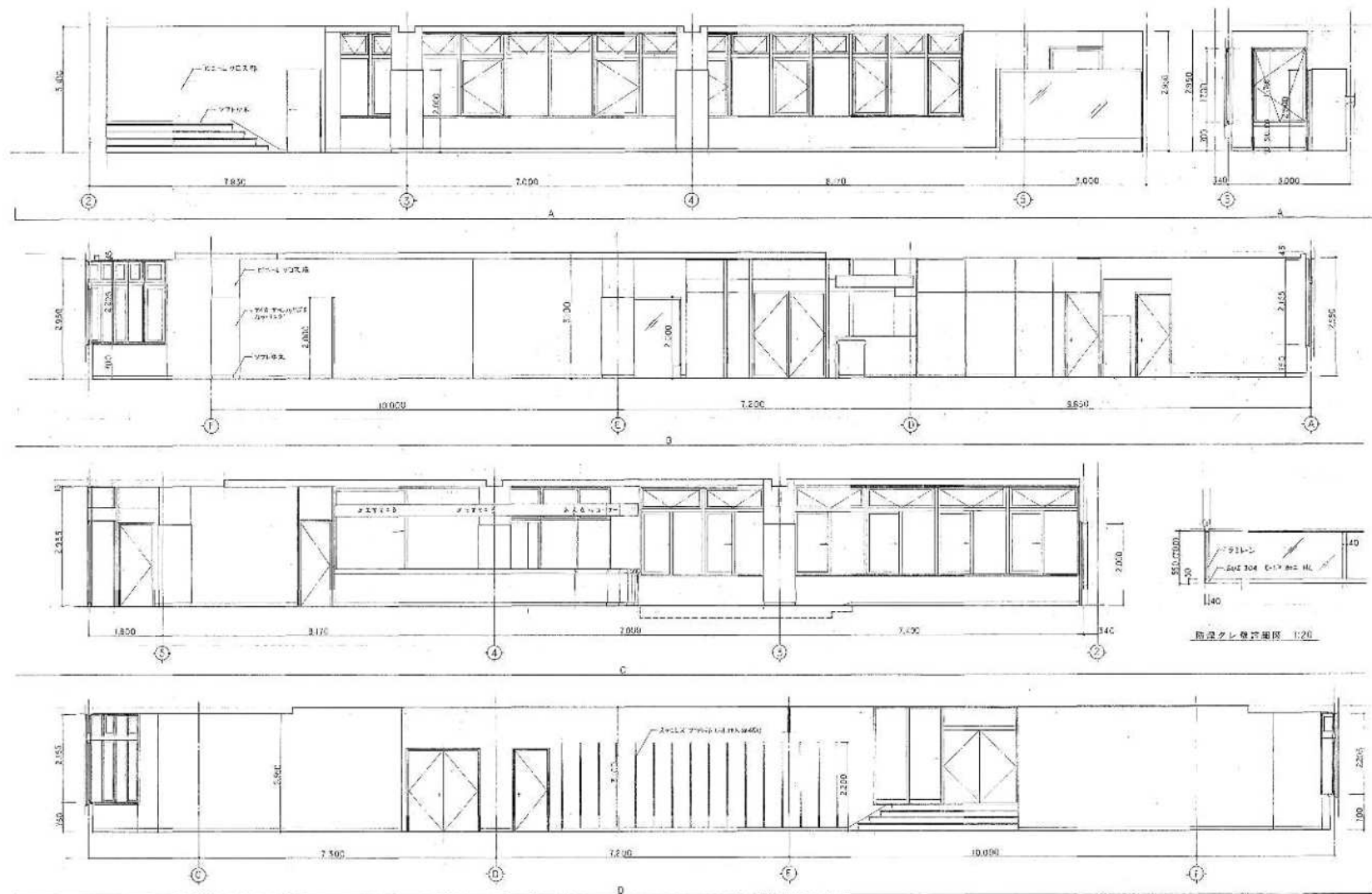
天井改修  
撤去：RB t=9+12 PB t=9  
復旧：RB t=9 PB t=9.5

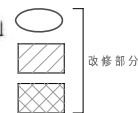
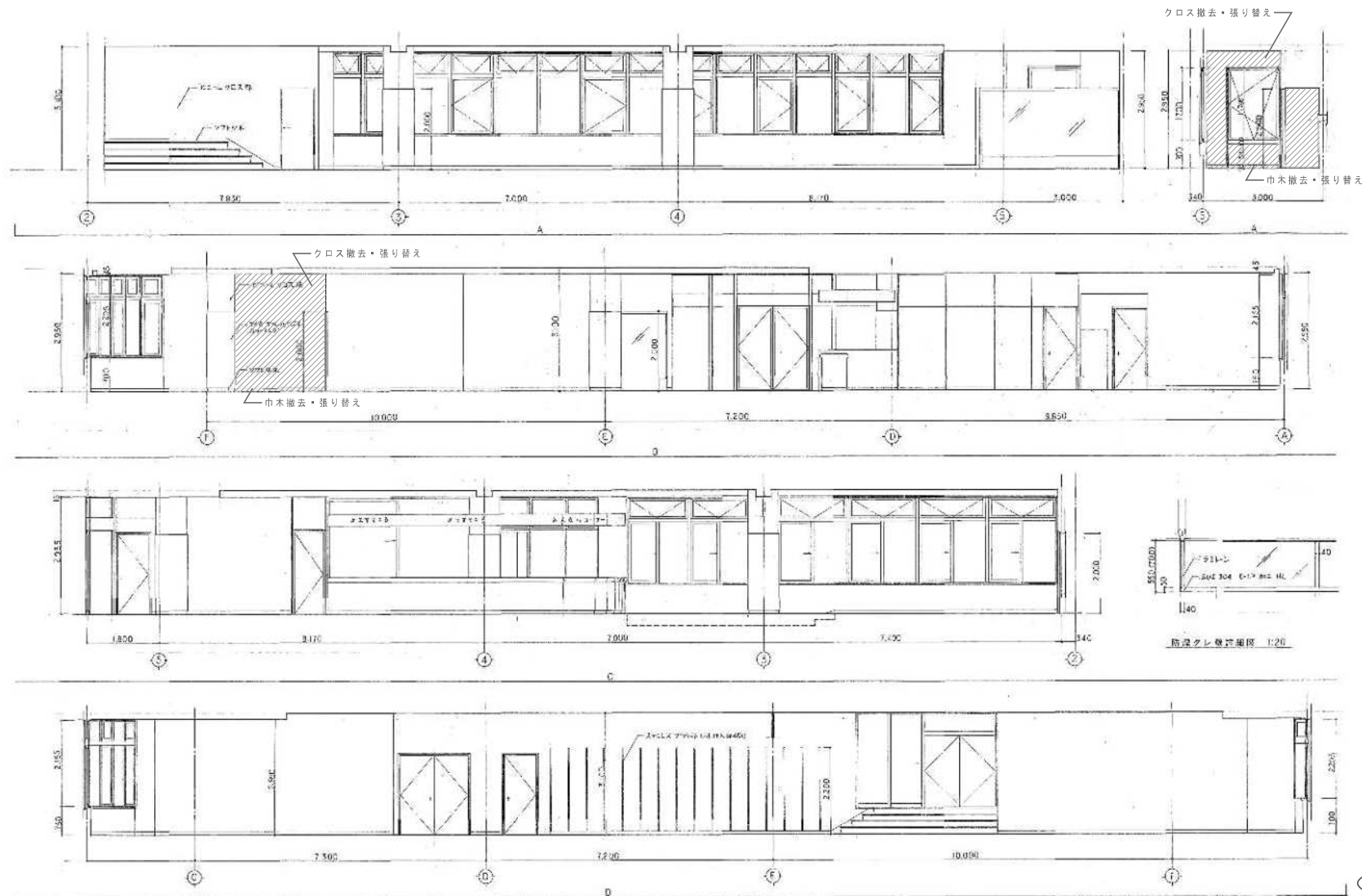
年月日	特記
図面監製 図面監製 図面監製	

工事名 令和7年度 脱炭素化推進事業・公共施設等適正管理推進事業  
松川町図書館資料館長寿化・照明LED化工事

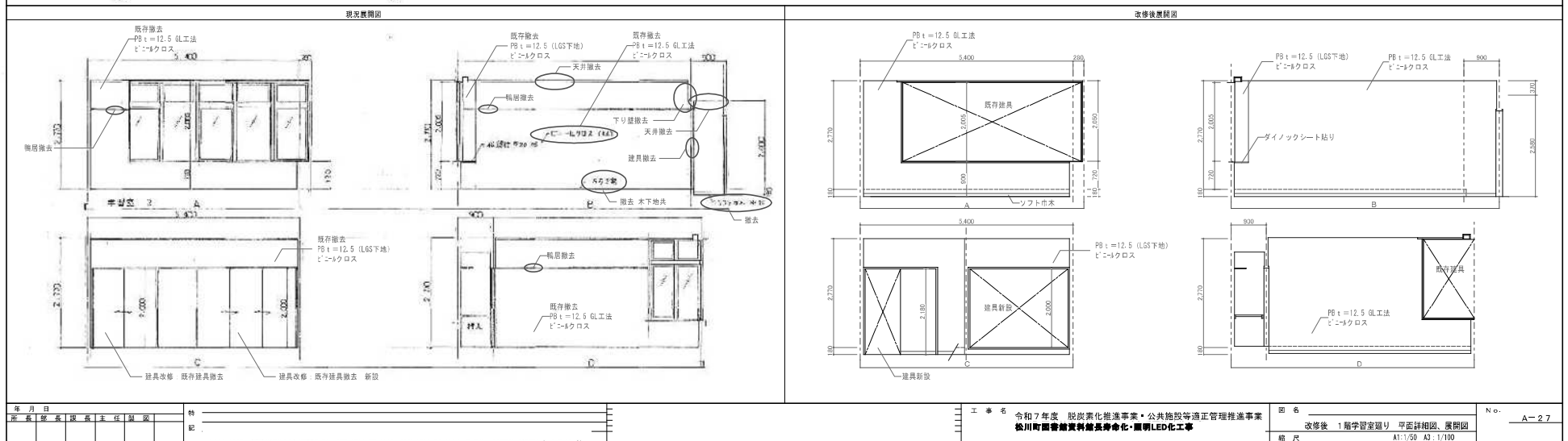
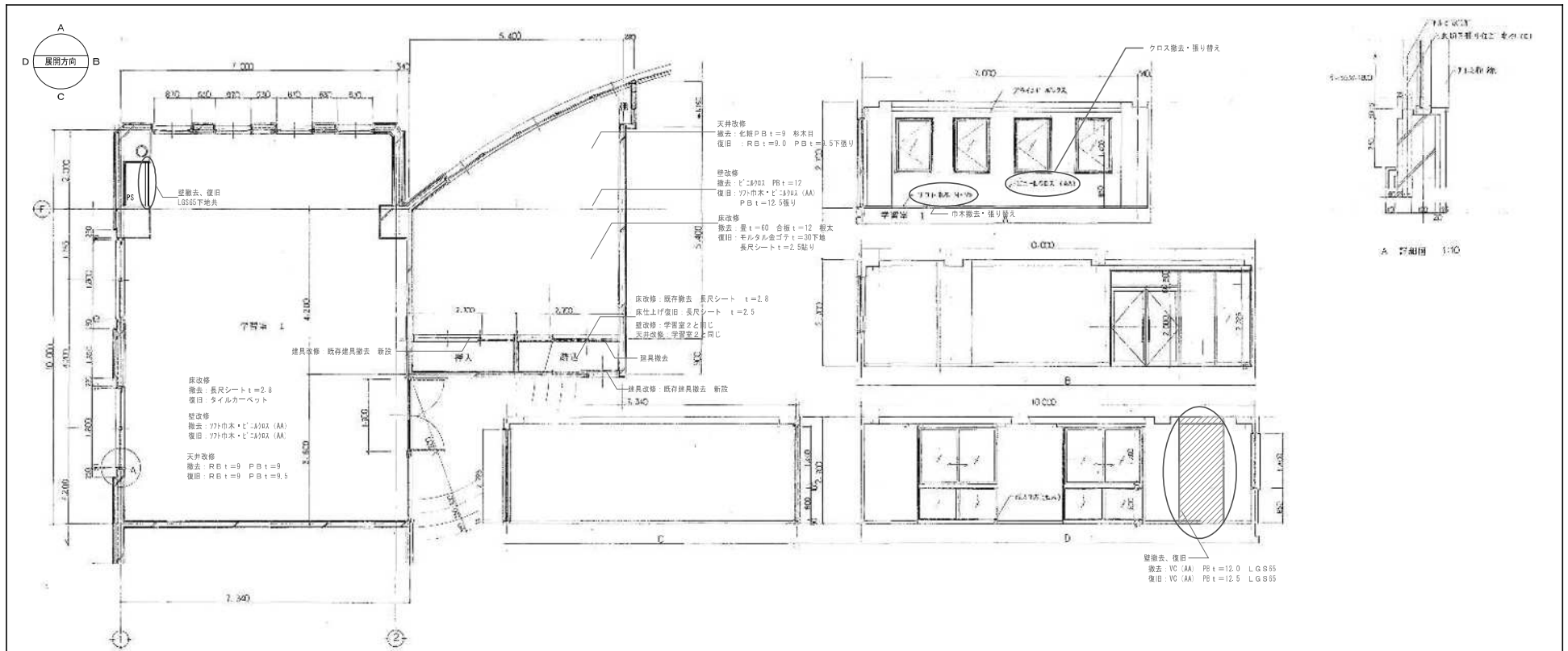
図名 改修後 1階玄関廻り 平面詳細図、展開図  
縮尺 A1:1/50 A3:1/100

No. A-23

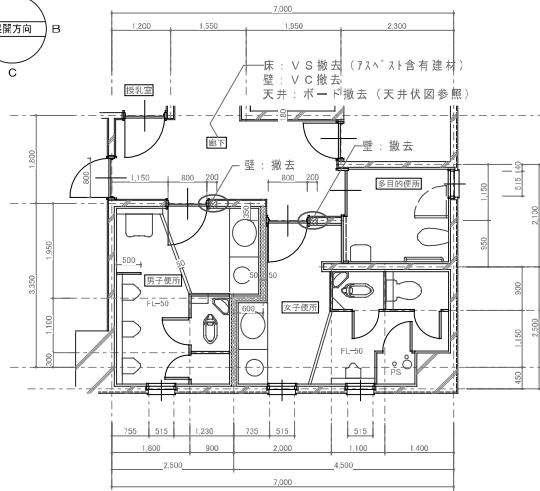
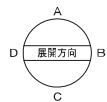




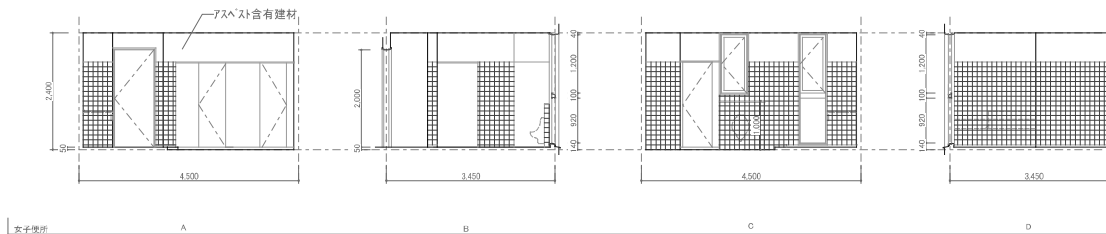
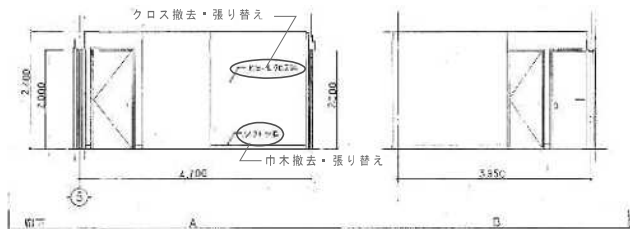
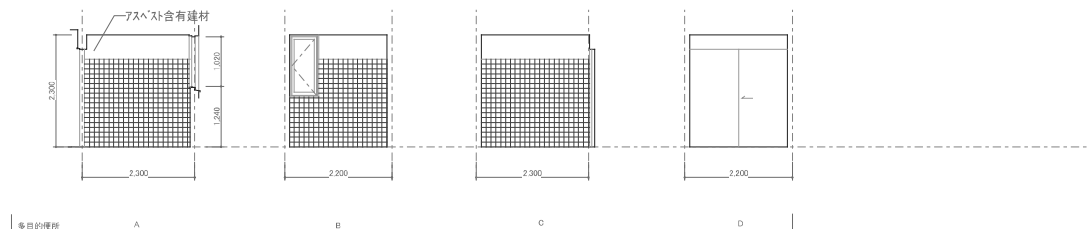
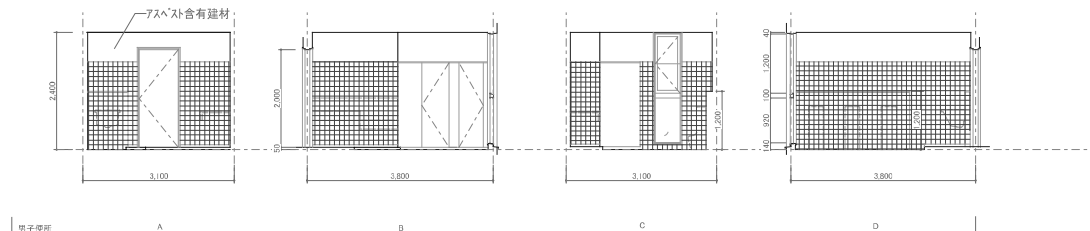








1 階トイレ 平面詳細図



仕上表

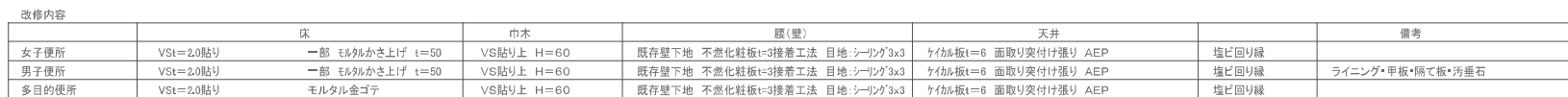
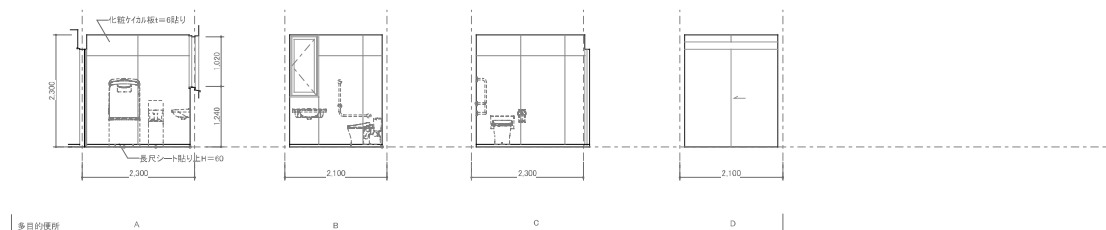
箇所	床				巾木	壁 (壁)	天井	照明	CH
	GL	上	下	厚	仕上	仕上	下	上	下
女子便所	900	アスベスト (A) タイル (A)	モルタル金丁		ラジエーション	50	アスベスト (A) 1800	アスベスト (A) 1800	2400
男子便所	250								
多目的便所		タイル (A)							2300

撤去内容

	床	巾木	壁	天井	照明	CH
女子便所	VS (A) 撤去	ラジエーション撤去	ケイカル板撤去	廻り縁撤去	ライニング (CB種)・櫃・トイレブース・入ロドア撤去	
男子便所	VS (A) 撤去	ラジエーション撤去	ケイカル板撤去	廻り縁撤去	ライニング (CB種)・櫃・トイレブース・入ロドア撤去	
多目的便所	タイル (A) 撤去	モルタル撤去	ケイカル板撤去	廻り縁撤去	入ロドア撤去	

便所 内部除却工事  
衛生陶器撤去、トイレブース撤去、上り櫃撤去、  
床長尺シート撤去・タイル、入ロドア撤去 (建具枠共)、  
天井撤去

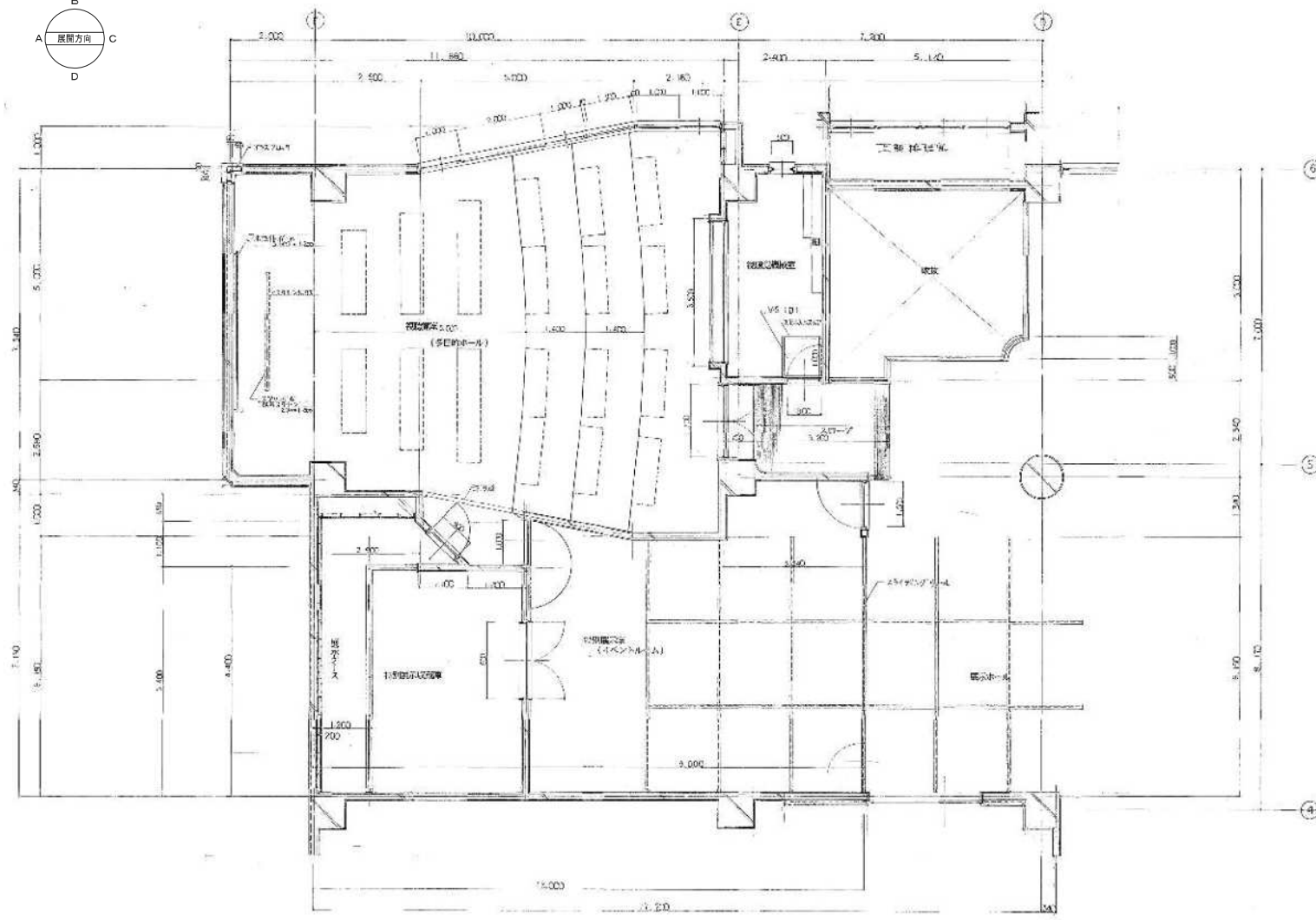
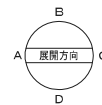
照明器具・換気扇は撤去し  
人感センサー作動器具に取替える  
洋式便器への切替に対応して  
コネクタ増設 (設備工事)

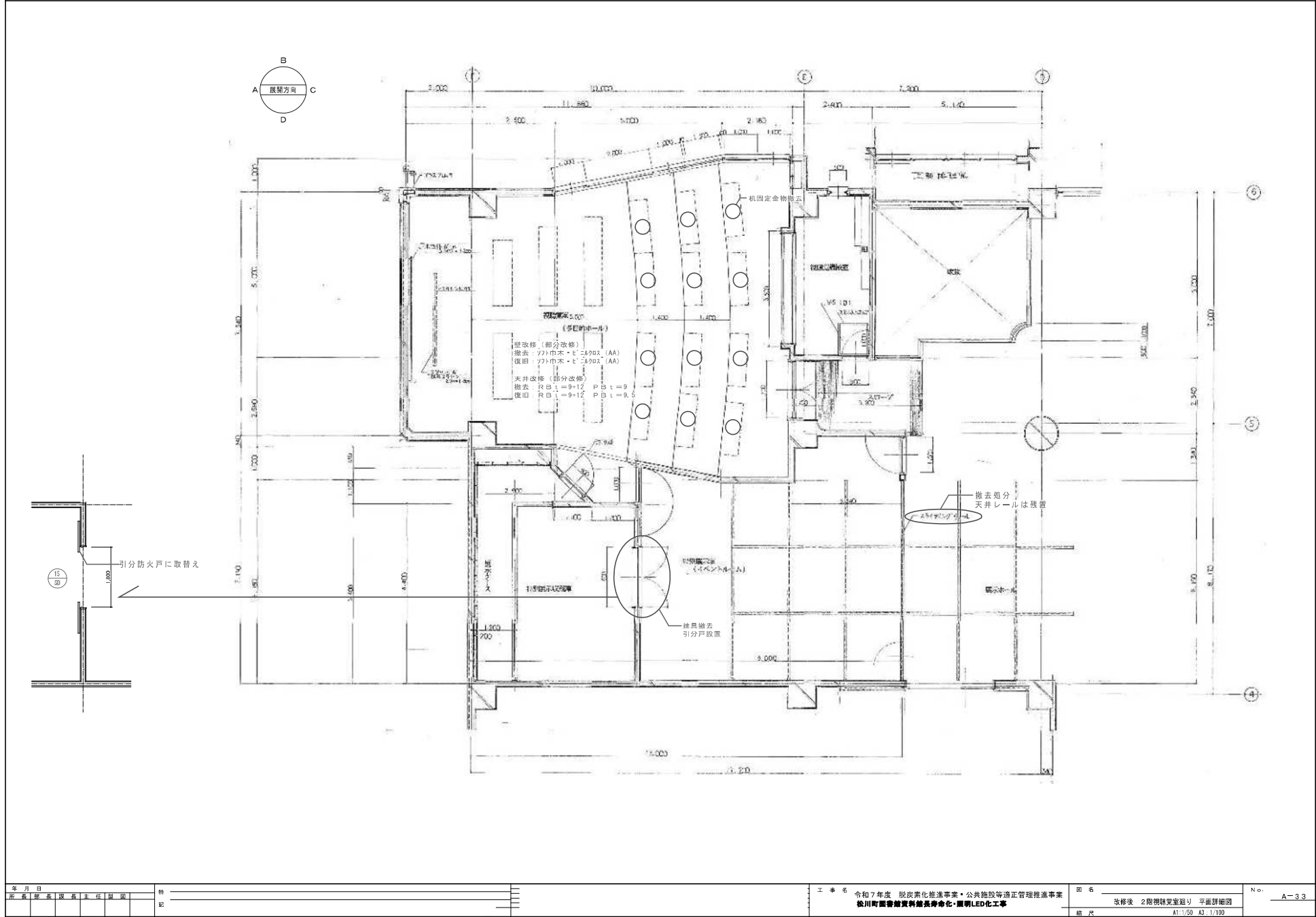


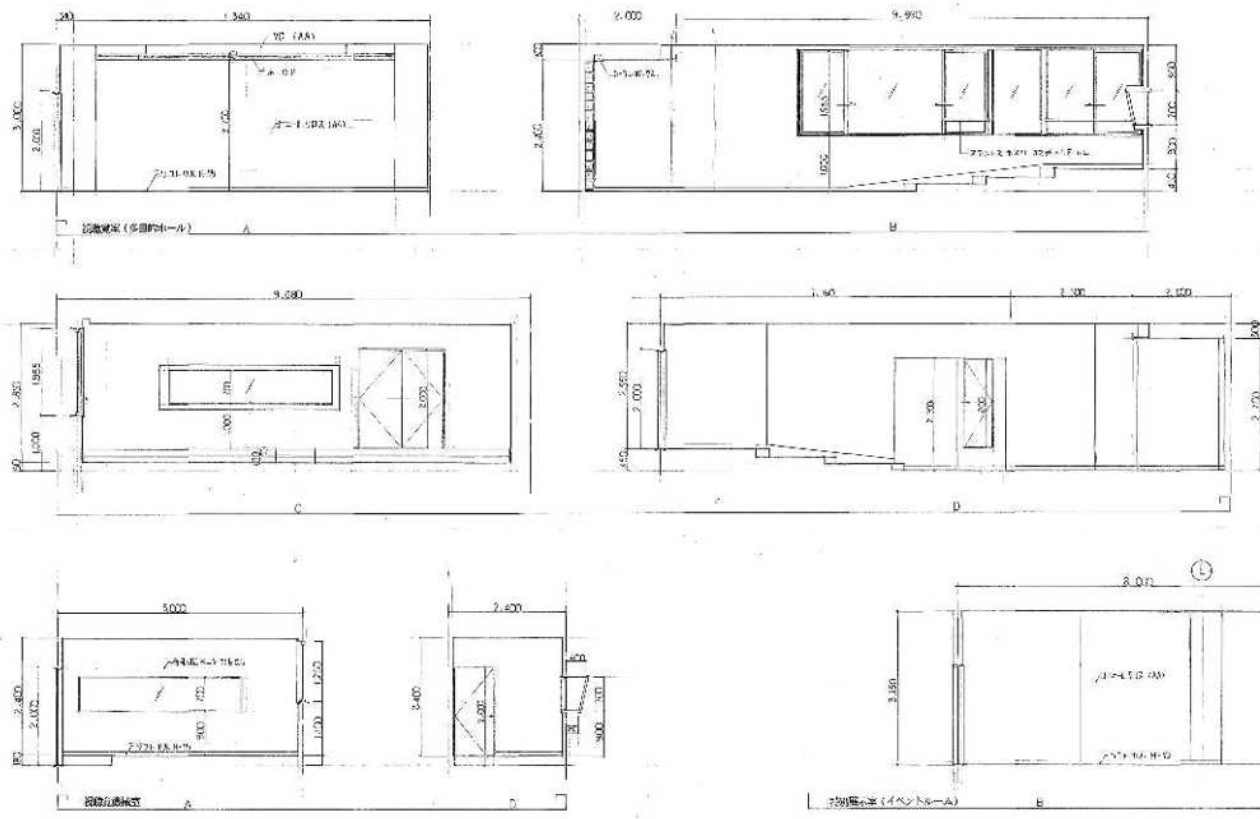
汚垂石タイル 800x600x11 面取り  
MaSSCシールドタイル(株)MaSSCフジコー)同等品  
床長尺シート 防汚・防臭機能付長尺シート

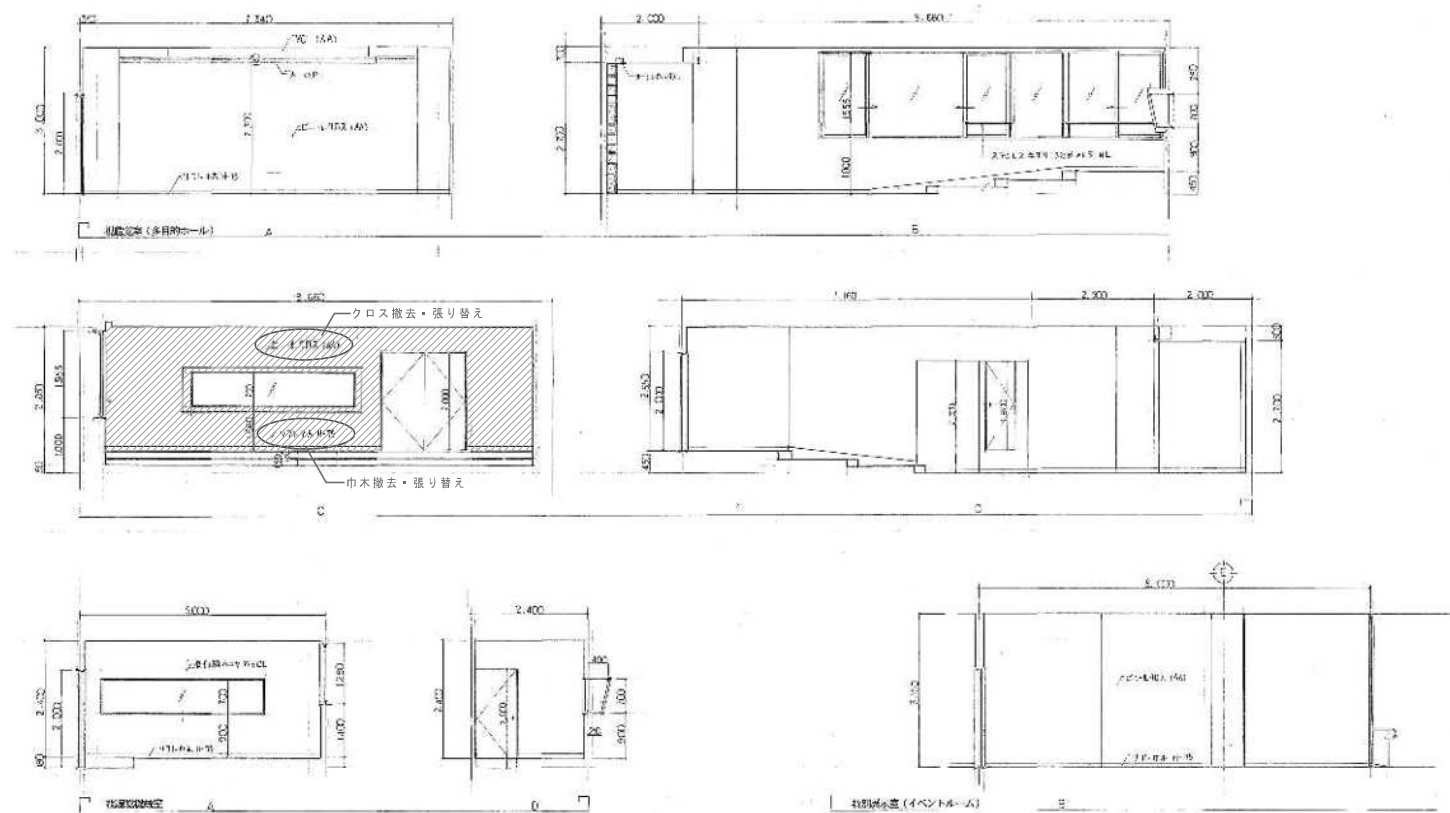




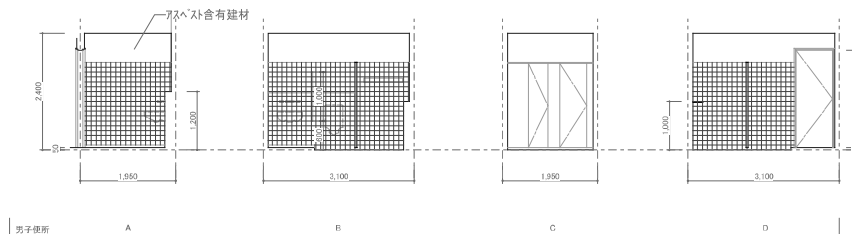
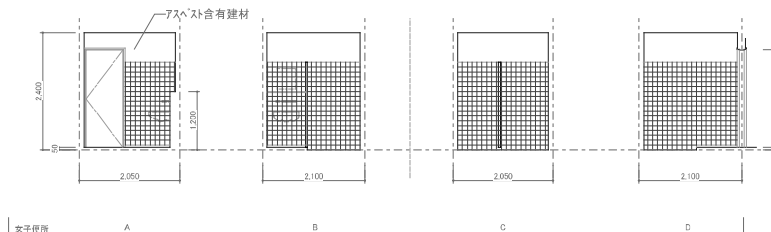
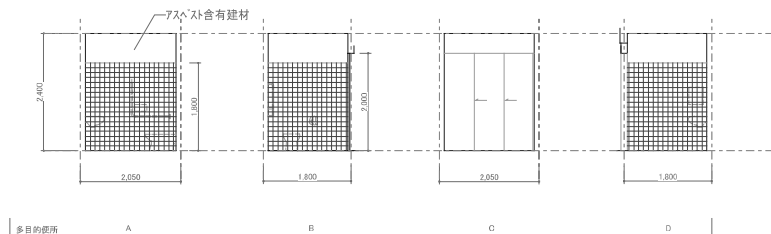
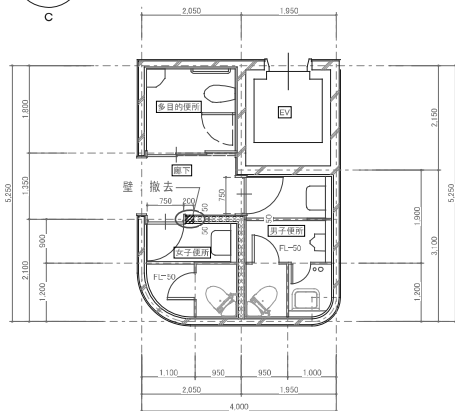
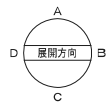












仕上げ表

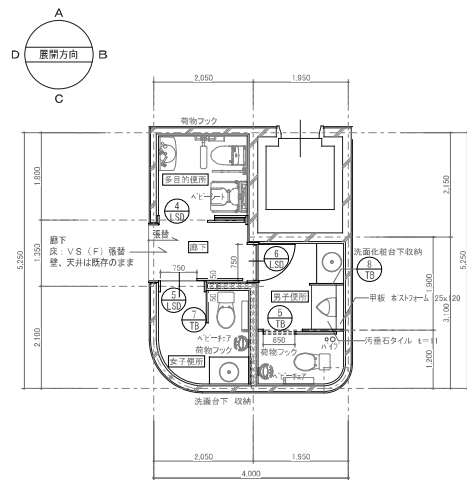
箇所名	床				仕上		壁		天井		天井	天井
	GL・タイル	仕上	下地	厚	仕上	H	仕上	H	仕上	下地	下地	C.H.
畳・床	6250	タイル(A)	床板木									
天井	4250											
多目的便所	4250											

撤去内容

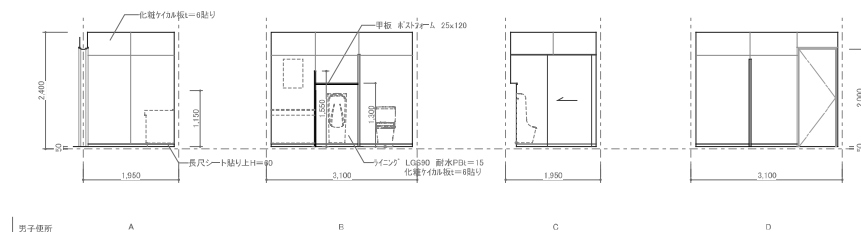
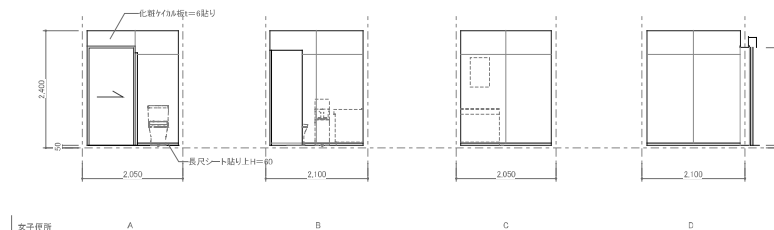
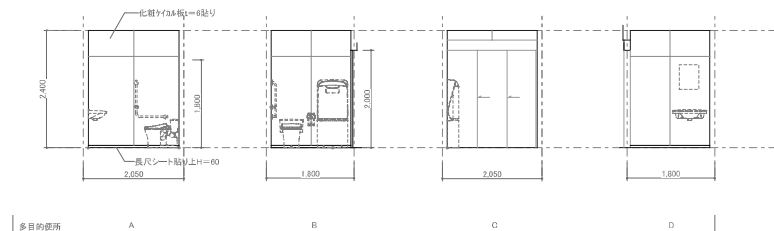
	床	巾木	腰壁	天井	
女子便所	VS(A)撤去			ケイカル板撤去	廻り縁撤去
男子便所	VS(A)撤去			ケイカル板撤去	廻り縁撤去
多目的便所	タイル(A)撤去	モルタル撤去		ケイカル板撤去	廻り縁撤去

便所 内部除却工事  
衛生陶器撤去、トイレブース撤去、上がり框撤去、  
床長尺シート撤去・タイル、入口ドア撤去（建具枠共）、  
天井撤去

照明器具・換気扇は撤去し  
人感センサー作動器具に取替える  
洋式便器への切替に対応して  
コンセント増設（設備工事）



2階 トイレ

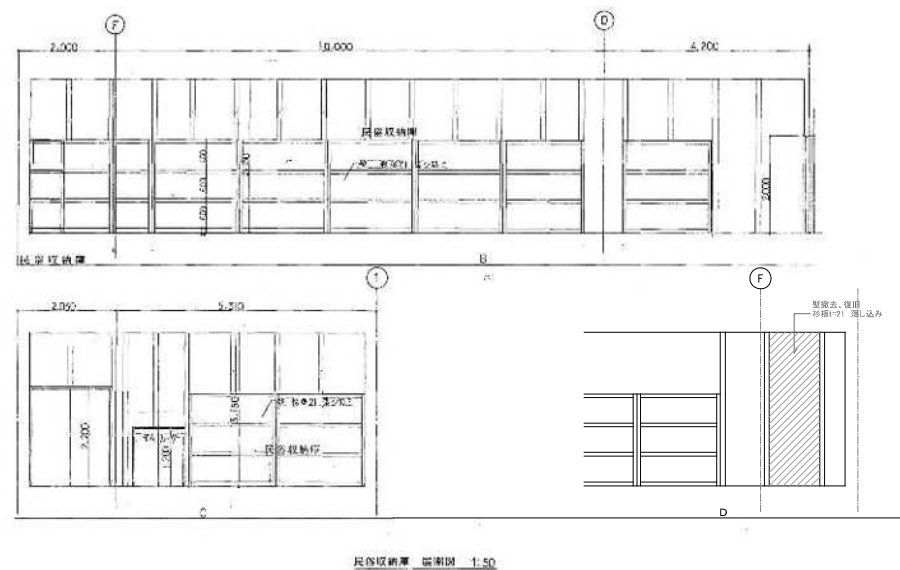
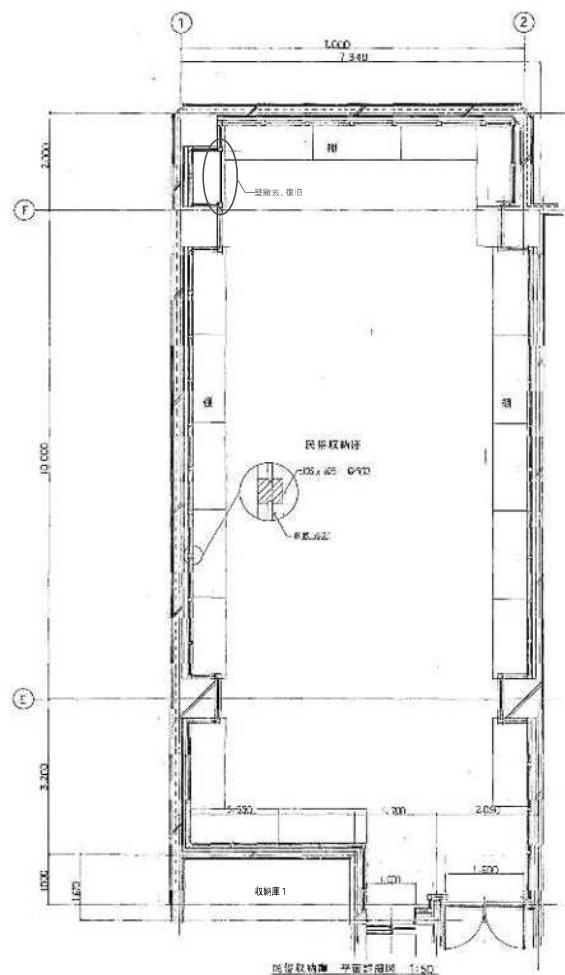


	床		巾木	廊(壁)	天井	備考	
女子便所	VS <sub>t</sub> =2.0貼り	一部 モルタルかき上げ t=50	VS貼り上 H=60	既存壁下地 不燃化粧板 t=3接着工法 目地:シーリング3x3	ケイカル板t=6 目透かし450角張り AEPスティッブル	塩ビ回り縁	
男子便所	VS <sub>t</sub> =2.0貼り	一部 モルタルかき上げ t=50	VS貼り上 H=60	既存壁下地 不燃化粧板 t=3接着工法 目地:シーリング3x3	ケイカル板t=6 目透かし450角張り AEPスティッブル	塩ビ回り縁	ライニング・甲板・隔て板
多目的使用	VS <sub>t</sub> =2.0貼り	モルタル金ゴテ	VS貼り上 H=60	既存壁下地 不燃化粧板 t=3接着工法 目地:シーリング3x3	ケイカル板t=6 目透かし450角張り AEPスティッブル	塩ビ回り縁	

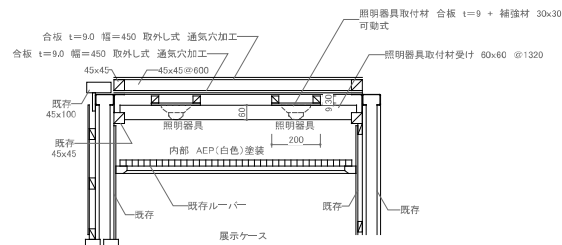
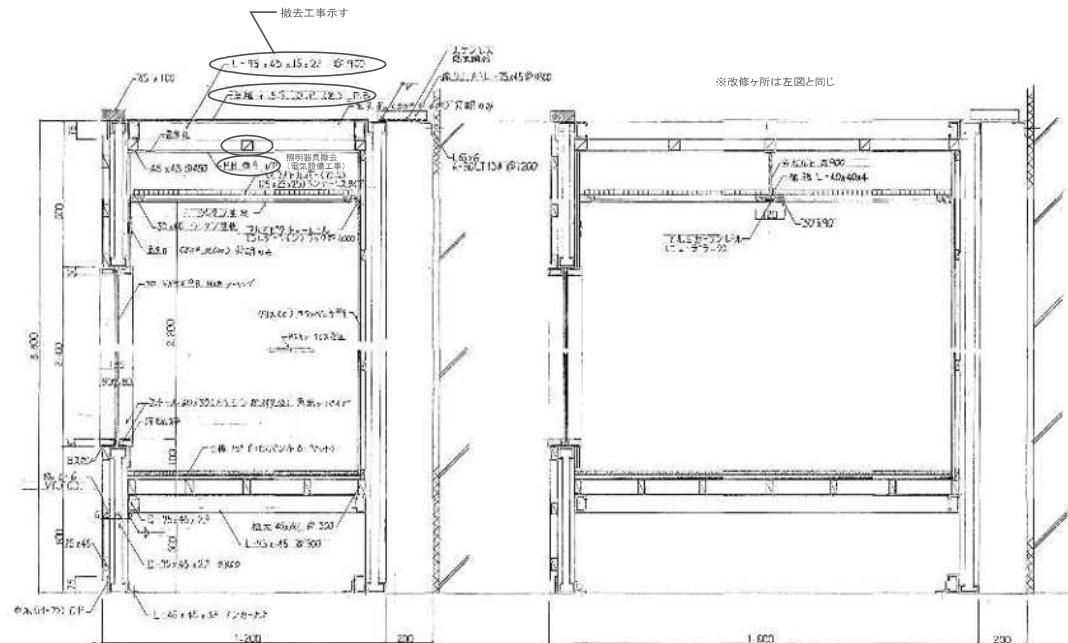
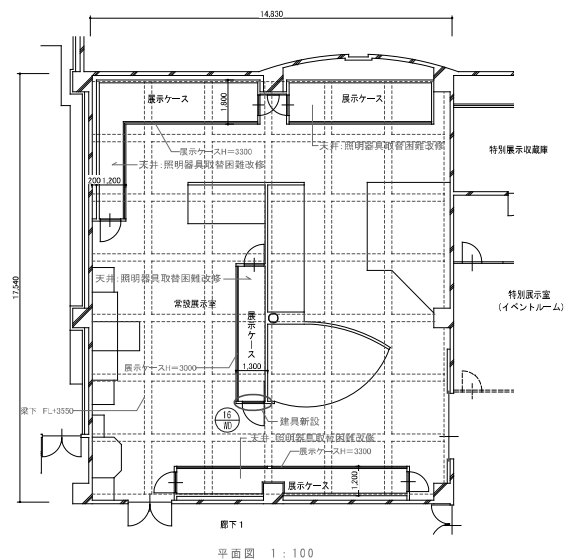
※既存壁下地調整:タイルに浮きのある箇所はタイル撤去のうえ樹脂モルタル塗り  
上部吹付部分は樹脂モルタル塗り

汚重石タイル 800x600x11 面取り  
MaSSCシールドタイル (緑MaSSCフジコー)  
床長尺シート 防汚・防臭機能付長尺シート

年月日	特	工 事 名	図 名	No.
所長 課長 部長 主任 副 長	記	令和7年度 脱炭素化推進事業・公共施設等適正管理推進事業 松川町図書館資料館長寿命化・照明LED化工事	改修後 2階便所廻り 平面詳細図・展開図	A-37
			縮尺 A1:1/50 A3:1/100	

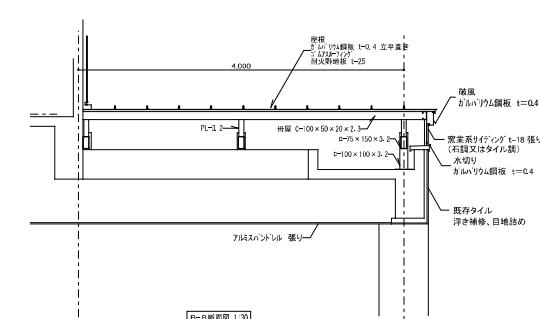
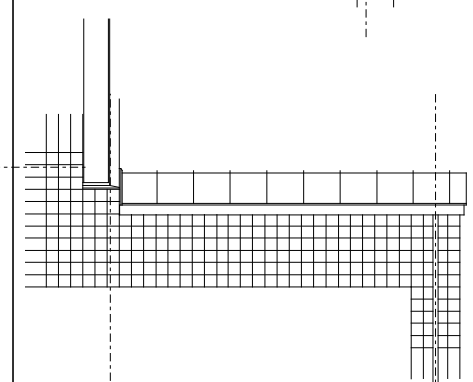
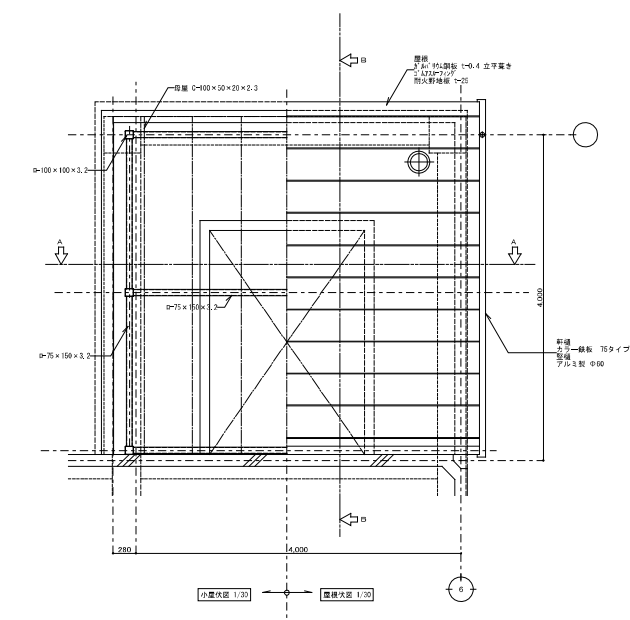
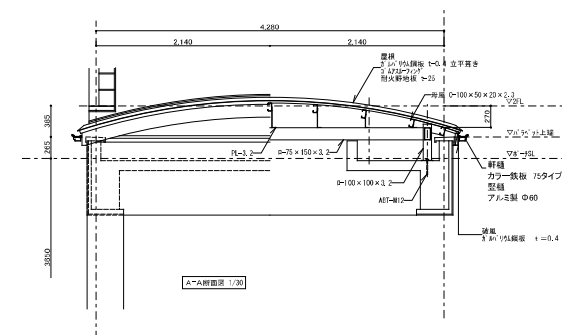
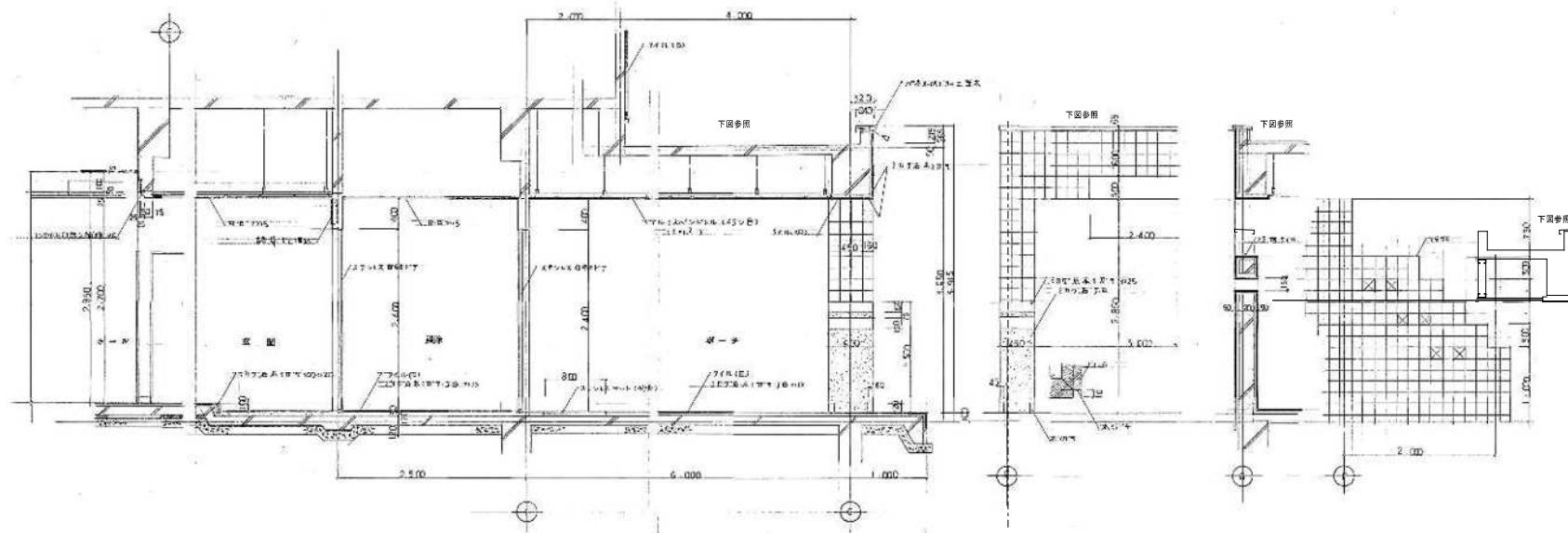


年 月 日		特 記		工 事 名		図 名		No.	
年	月	日	特 記	令和7年度 脱炭素化推進事業・公共施設等適正管理推進事業 松川町図書館資料館長寿命化・照明LED化工事		2階民衆収納庫 改修図 縮 尺 A1:1/50 A2:1/100		A-38	



※展示ケース上部から照明器具の取替えを行えるように改修を行う。

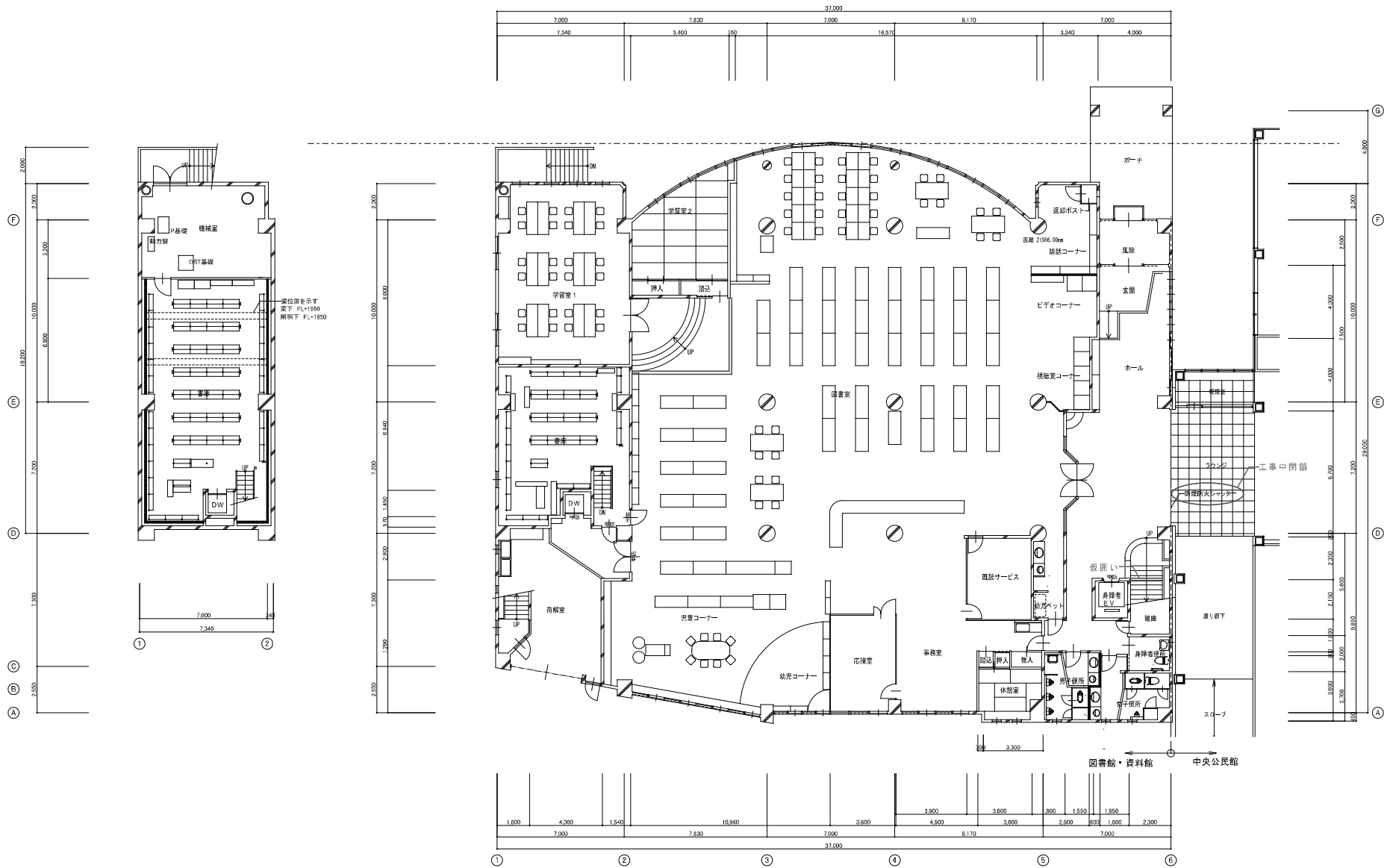




年月日	特	工 事 名	図 名	N o.
所 長 監 査 長 監 査 長 監 査 長	記	令和7年度 脱炭素化推進事業・公共施設等適正管理推進事業 松川町図書館資料館 最善命化・照明LED化工事	玄関ホール・ホーチキ詳細	A-4.1
			縮 尺	A1:1/30 A3:1/60

客 用	1 30/30	既存改修	1 30/30	既存改修	1 30/30	既存改修	1 30/30	新設建具に取替え	1 30/30	新設建具に取替え	1				
											戸枠は既存使用				
	場 所	1階 風除	1階 玄関	1階 ホール	2階 特別展示室	2階 特別展示室	2階 特別展示室	2階 特別展示室	2階 特別展示室	2階 特別展示室					
	種 類・材 料	ステンレス引分け自動ドア		ステンレスドア開閉式、窓枠なし フロント用サッシ ダイノックシート貼り	ステンレスフラッシュドア 片開き	自閉式ステンレス戸 引分け 化粧鋼板	自閉式ステンレス戸 引分け 化粧鋼板	自閉式ステンレス戸 引分け ダイノックシート貼り	自閉式ステンレス戸 引分け ダイノックシート貼り	自閉式ステンレス戸 引分け ダイノックシート貼り					
	仕 上														
客 用	1 30/30	既存改修	1 30/30	既存改修	2 30/30	既存改修	1 30/30	既存改修	1 30/30	新設建具に取替え	1 30/30	新設建具に取替え	1 15/15	新設建具	1
	場 所	2階 視聴室	2階 常設展示室	2階 常設展示室	2階 常設展示室	2階 常設展示室	2階 常設展示室	2階 常設展示室	2階 常設展示室	2階 常設展示室	2階 常設展示室	2階 常設展示室	2階 常設展示室	2階 常設展示室	
	種 類・材 料	アルミサッシ 片引き・FIX 窓枠	アルミサッシ 外開し 非固定	アルミサッシ 外開し 非固定	アルミサッシ 外開し 非固定	アルミサッシ 外開し 非固定	アルミサッシ 外開し 非固定	アルミサッシ 外開し 非固定	アルミサッシ 外開し 非固定	アルミサッシ 外開し 非固定	アルミサッシ 外開し 非固定	アルミサッシ 外開し 非固定	アルミサッシ 外開し 非固定	アルミサッシ 外開し 非固定	
	仕 上														
客 用	1 30/30	既存改修	1 30/30	既存改修	1 30/30	既存改修	1 30/30	既存改修	1 30/30	新設建具に取替え	1 30/30	新設建具に取替え	1 30/30	新設建具	1
	場 所	1階 男子便所	1階 女子便所	1階 多目的便所	2階 多目的便所	2階 多目的便所	2階 多目的便所	2階 多目的便所	2階 多目的便所	2階 多目的便所	2階 多目的便所	2階 多目的便所	2階 多目的便所	2階 多目的便所	
	種 類・材 料	軽量ステンレス製ハンガー戸片引き	軽量ステンレス製ハンガー戸2重引き	軽量ステンレス製ハンガー戸片引き 片面戸袋	軽量ステンレス製ハンガー戸片引き二重引き戸袋付	軽量ステンレス製ハンガー戸片引き	軽量ステンレス製ハンガー戸片引き	軽量ステンレス製ハンガー戸片引き	軽量ステンレス製ハンガー戸片引き	軽量ステンレス製ハンガー戸片引き	軽量ステンレス製ハンガー戸片引き	軽量ステンレス製ハンガー戸片引き	軽量ステンレス製ハンガー戸片引き	軽量ステンレス製ハンガー戸片引き	
	仕 上	化粧鋼板貼り	化粧鋼板貼り	化粧鋼板貼り	化粧鋼板貼り	化粧鋼板貼り	化粧鋼板貼り	化粧鋼板貼り	化粧鋼板貼り	化粧鋼板貼り	化粧鋼板貼り	化粧鋼板貼り	化粧鋼板貼り	化粧鋼板貼り	
客 用	1 15/15	新設建具	1 15/15	新設建具	2 15/15	新設建具	1 15/15	新設建具	1 15/15	新設建具	1 15/15	新設建具	1 15/15	新設建具	1
	場 所	1階 男子便所	1階 女子便所	1階 男子便所	1階 女子便所	2階 男子便所	2階 男子便所	2階 男子便所	2階 男子便所	2階 男子便所	2階 男子便所	2階 男子便所	2階 男子便所	2階 男子便所	
	種 類・材 料	アルミエッジトイレブース	アルミエッジトイレブース	アルミエッジトイレブース	アルミエッジトイレブース	アルミエッジトイレブース	アルミエッジトイレブース	アルミエッジトイレブース	アルミエッジトイレブース	アルミエッジトイレブース	アルミエッジトイレブース	アルミエッジトイレブース	アルミエッジトイレブース	アルミエッジトイレブース	
	仕 上	メラミン化粧板	メラミン化粧板	メラミン化粧板	メラミン化粧板	メラミン化粧板	メラミン化粧板	メラミン化粧板	メラミン化粧板	メラミン化粧板	メラミン化粧板	メラミン化粧板	メラミン化粧板	メラミン化粧板	

種 月 日	特 記	工 事 名	図 6	No.
新 設 建 具 主 保 別 表		令和7年度 脱炭素化推進事業・公共施設等適正管理推進事業 松川町図書館資料館長寿命化・照明LED化工事	改修 建具表 AI:1/50 A3:1/100	A-42



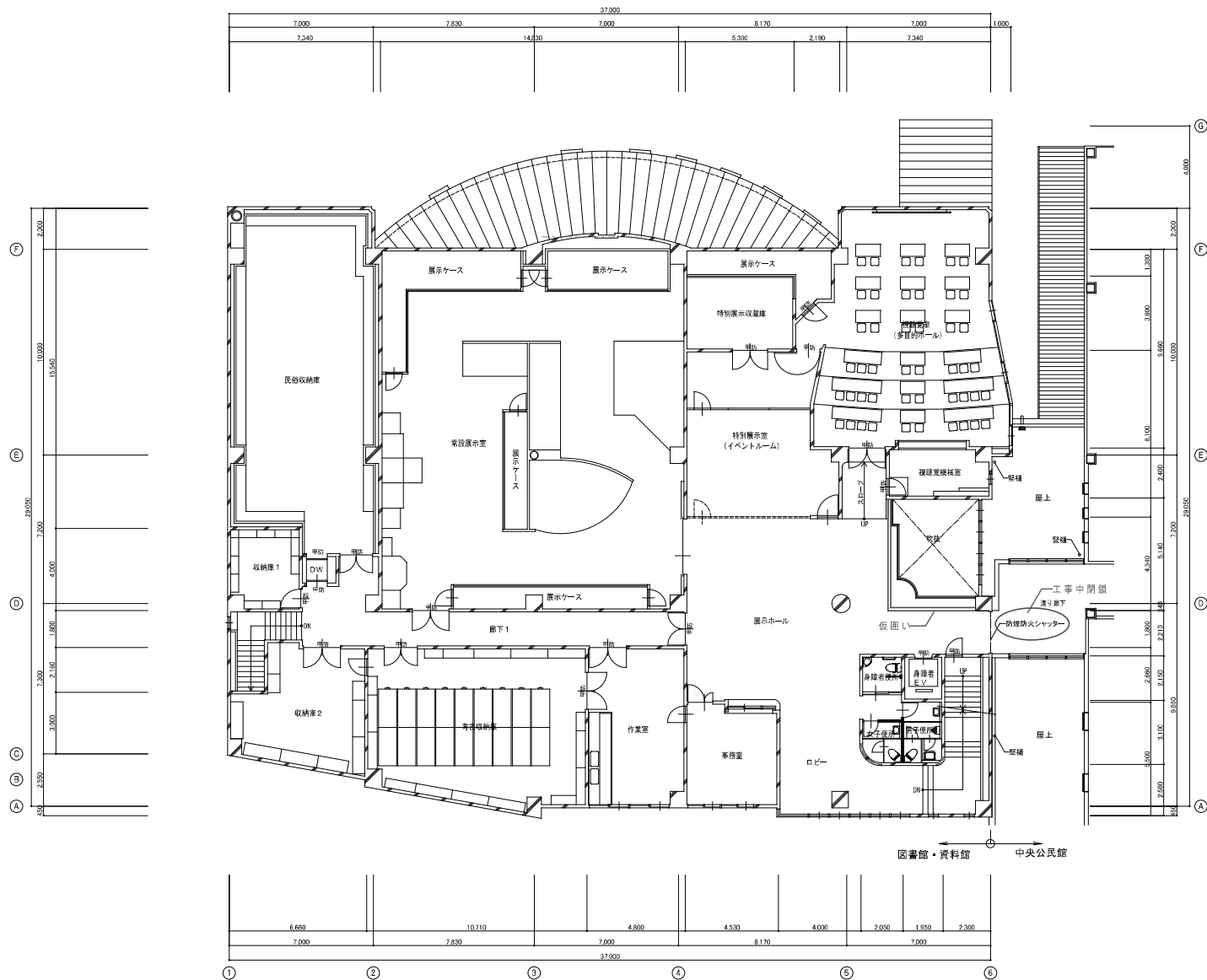
— 工事範囲：養生、清掃・片付け

仮囲い：LGS65 P&T=9.5 両面張

参考

年月日	特	工事名	図名	No.
令和7年度 脱炭素化推進事業・公共施設等適正管理推進事業 松川町図書館資料館長寿化・照明LED化工事	記	令和7年度 脱炭素化推進事業・公共施設等適正管理推進事業 松川町図書館資料館長寿化・照明LED化工事	地階 1階平面図 仮設図	A-4.3
			縮尺	A1:1/100 A3:1/200





— 工事範囲：養生、清掃・片付け

仮囲い：LGS65 PBt=9.5 両面張

参考

年 月 日					特 記		工 事 名	図 名	No.
所 長	課 長	課 長	室 長	製 図					
							令和7年度 脱炭素化推進事業・公共施設等適正管理推進事業 松川町図書館資料館長寿化・照明LED化工事	2階平面図 仮設図	A-44
								縮 尺	A1:1/100 A3:1/200